

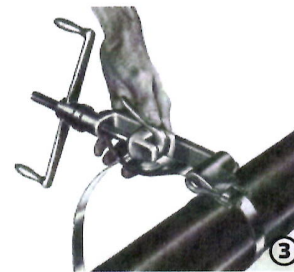
## Montážní postup pro stahovací kleště C001:



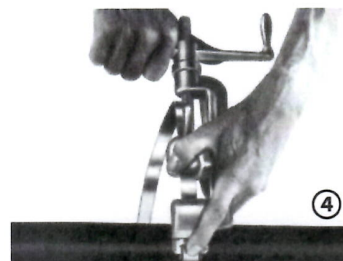
- odmotejte potřebné množství pásu z cívky
- nasuňte sponu na pás



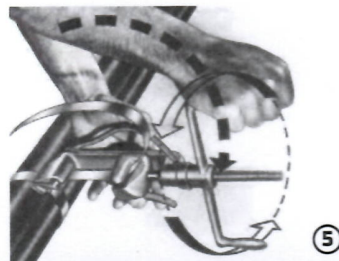
- obtáhněte pás okolo předmětu, ke kterému bude pás připevňován
- protáhněte pás sponou a konec pásu zahněte pod sponu (min. 5 cm)
- pokud je vyžadována extrémní pevnost pásu, je možné pás obtáhnout okolo předmětu dvakrát (tím se zvýší pevnost až 4x!)



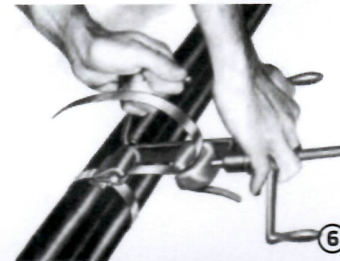
- protáhněte pás štěrbinou v přední části kleští a upevňovacím zámkem
- palcem přitlačte páčku upevňovacího zámku a začněte stahovat pás otáčením utahovací kliky
- po přitažení pásu není třeba dále přitlačovat páčku upevňovacího zámku, protože pás drží díky prutí



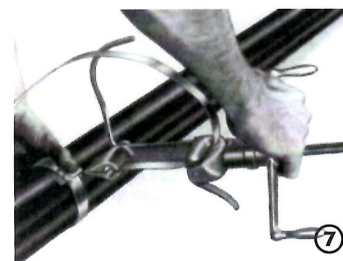
- při stahování pásu držte ukazováček tak, aby jste se dotýkali současně spony a pásu
- jakmile při stahování pásu ucítíte, že se pás přestal posouvat sponou, bylo dosaženo maximálního stažení



- přehněte kleště přes sponu a současně povolujte utahovací kliku
- pokud by se utahovací klika při přetáčení kleští přes sponu nepovolovala, mohlo by dojít k přetržení pásu
- při povolování utahovací kliky a přetáčení kleští přes sponu nedochází ke ztrátě prutí pásu



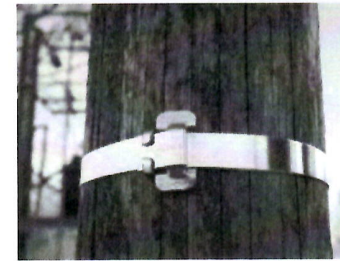
- pootočením stříhací páčky odstříhnete pás



- odložte kleště a palcem přitlačte zahnutý konec pásu přes sponu



- kladivem ohněte ouška spony přes konec pásu



**Doporučení:** kleště pravidelně promažte a vyčistěte.



### Bezpečnostní instrukce:

pokud pracujete s těmito stahovacími kleštěmi, vždy používejte ochranné pomůcky na oči, obličej a ruce.