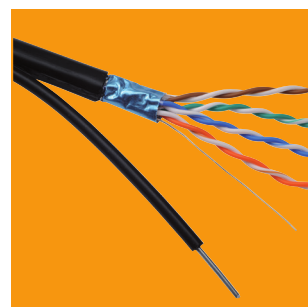
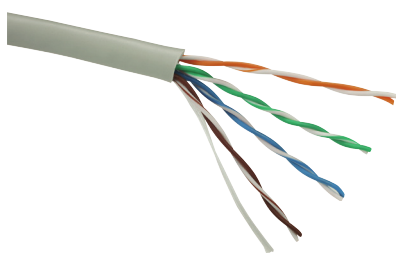
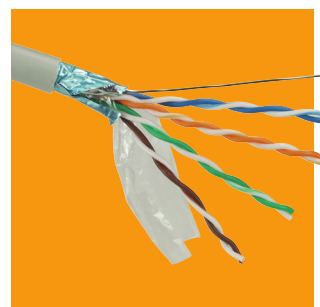


Instalační kabely Solarix

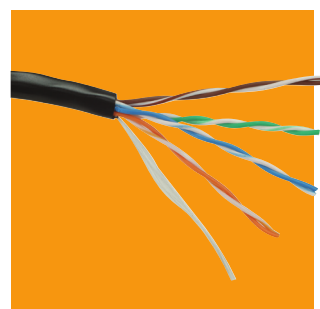
Tyto instalační kabely jsou spolehlivou součástí produktové řady Solarix – kategorie 5E. Společně s ostatními komponenty systému strukturované kabeláže Solarix vytváří řešení, které zaručuje dlouhou životnost, maximální výkon a bezproblémový chod počítačové sítě. Instalační kabely Solarix – kategorie 5E jsou určeny pro horizontální rozvody a jsou nabízeny ve stíněné i nestíněné verzi s různými typem pláště – tj. PVC, LSOH nebo UV stabilní PE. Tyto kabely bez problémů splňují požadavky definované v mezinárodních standardech ANSI/ TIA/ EIA 568, ISO/ IEC 11801 a EN 50173 pro kategorii 5E a jsou vhodné i pro přenos dat rychlostí až 1 Gb/ s (tj. gigabitový Ethernet).



POPIS
Instalační kabel Solarix CAT5E UTP PVC
Instalační kabel Solarix CAT5E UTP LSOH



Podporované protokoly:	1000BaseT a nižší
Standardsy LSOH pláště:	IEC 60754-2, IEC 61034-2, IEC 60332-1-2
Vodič:	měděný drát AWG 24
Izolace:	polyethylen \varnothing 0,88 mm UTP, \varnothing 1,0 mm FTP
Plášť:	PVC, LSOH, PE
Průměr kabelu:	5,0 mm UTP, 6,2 mm FTP, 6,4 mm + 2,6 mm FTP samonosný
Váha:	30 kg/ km UTP, 39 kg/ km FTP, 56 kg/ km FTP samonosný
NVP:	68 %
Propagation delay:	535 ns/ 100 m
Delay skew:	20 ns/ 100 m
Provozní teplota:	-20–60 °C
Teplota při instalaci:	0–50 °C



Tabulka parametrů kabelů Solarix – kategorie 5E (při teplotě 20 °C). Kabely podporují 1000BaseT.

f	Attenuation	NEXT	PSNEXT	ACR-N	PSACR-N	ACR-F	PSACR-F	Return Loss
(MHz)	(dB/ 100m)	(dB)	(dB)	(dB/ 100m)	(dB/ 100m)	(dB/ 100m)	(dB/ 100m)	(dB)
1	1,9	71	68	69,1	66,1	68	65	20
4	3,7	62	59	58,3	55,3	56	53	23
10	6	56	53	50	47	48	45	25
16	7,6	53	50	45,4	42,4	44	41	25
20	8,5	51	48	42,5	39,5	42	39	25
31,2	10,7	49	46	38,3	35,3	38	35	24
62,5	15,7	44	41	28,3	25,3	32	29	22
100	19,8	41	38	21,2	18,2	28	25	20

HVĚZDNÉ ŘEŠENÍ