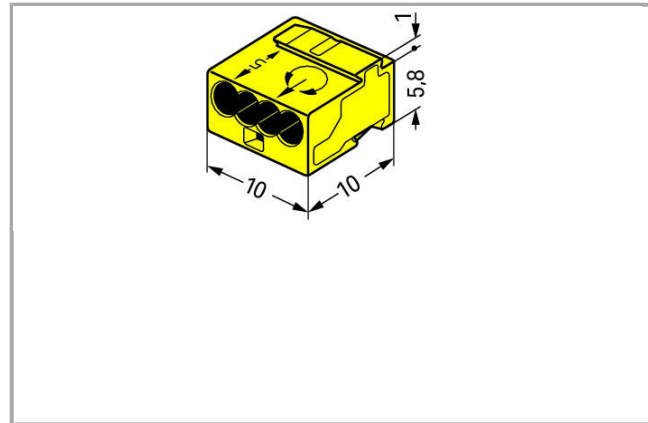




Datový list | Objednací číslo: 243-504

MICRO PUSH WIRE® connector for junction boxes; for solid conductors; 0.8 mm Ø; 4-conductor; light gray cover; Surrounding air temperature: max 60°C; yellow

www.wago.com/243-504



Popis položky

Bezpečnostní upozornění 1:

Při obsazení výhradně stejným průměrem možný také Ø 0,5 mm / AWG 24 nebo Ø 1,0 mm / AWG 18.

Data

Elektrické parametry

Ratings per IEC/EN 60664-1

| | |
|---------------------------------|---|
| Návrhové hodnoty dle | EN 60664 |
| Návrhové napětí (II / 2) | 100 V |
| Návrhové rázové napětí (II / 2) | 1,5 kV |
| Jmenovitý proud | 6 A |
| Legenda (návrhové hodnoty) | (II / 2) ≙ Overvoltage category II / Pollution degree 2 |

Změny vyhrazeny. Berte prosím na vědomí také informace z produktové dokumentace!

WAGO Elektro spol. sr. o.
Rozvodova 1116/36
143 00 Praha 12 - Modřany
Tel.: +420 261 090 143
Email: info.cz@wago.com, wago-cz@wago.com

Máte otázky ohledně našich produktů?
Kdykoli nám zavolejte na číslo +420 261 090 143.



Datový list | Objednací číslo: 243-504

www.wago.com/243-504

Údaje o připojení

| | |
|---------------------------------|---------------------------------|
| Připojovací technika | násuvný spoj |
| Způsob ovládání | Přímé zasunutí |
| Materiály připojitelných vodičů | Měď |
| Průměr vodiče | 0,6 ... 0,8 mm |
| Délka odizolování | 5 ... 6 mm / 0.2 ... 0.24 palec |
| Celkový počet kontaktních míst | 4 |
| Celkový počet potenciálů | 1 |
| Počet typů připojení | 1 |
| Počet úrovní | 1 |
| Způsob zapojení | boční připojení |

Geometrické údaje

| | |
|---------|---------------------|
| Šířka | 10 mm / 0.394 inch |
| Výška | 6,8 mm / 0.268 inch |
| Hloubka | 10 mm / 0.394 inch |

Údaje o materiálu

| | |
|------------------|----------|
| barva | žlutá |
| Požární zatížení | 0,012 MJ |
| Hmotnost | 0,8 g |

Okolní podmínky

| | |
|----------------------------------|----------------|
| Okolní teplota (provoz) | 60 ... 60 °C |
| Continuous operating temperature | 105 ... 105 °C |

Obchodní údaje

| | |
|-----------------------|---------------|
| Druh balení | BOX |
| Country of origin | DE |
| GTIN | 4044918440813 |
| Customs tariff number | 85369010000 |

Atesty / certifikáty

Specifické atesty jednotlivých států

| Logo | Schválení | Doplňkový text schválení | Název certifikátu |
|------|-----------|--------------------------|-------------------|
| | | | |

Změny vyhrazeny. Berte prosím na vědomí také informace z produktové dokumentace!





WAGO Elektro spol. sr. o.
Rozvodova 1116/36
143 00 Praha 12 - Modřany
Tel.: +420 261 090 143
Email: info.cz@wago.com, wago-cz@wago.com

Máte otázky ohledně našich produktů?
Kdykoli nám zavolejte na číslo +420 261 090 143.





Datový list | Objednáací číslo: 243-504


www.wago.com/243-504

| | | | |
|--|---------------------------------------|----------|----------------|
|  | CCA DEKRA Certification B.V. | EN 60998 | NTR NL 7486 |
|  | CSA DEKRA Certification B.V. | C22.2 | 70048857 |
|  | CSA DEKRA Certification B.V. | C22.2 | 70048857 |
|  | KEMA/KEUR DEKRA Certification B.V. | EN 60998 | 2193300.01 |

Atesty pro použití v lodním průmyslu

| Logo | Schválení | Doplňkový text schválení | Název certifikátu |
|---|------------------------------------|--------------------------|--------------------------|
|  | ABS American Bureau of Shipping | - | 18- HG1755093- PDA |
|  | LR Lloyds Register | EN 60998 | 04/20013 (E8) |

Atesty UL

| Logo | Schválení | Doplňkový text schválení | Název certifikátu |
|--|--------------------------------------|--------------------------|-------------------|
|  | UR Underwriters Laboratories Inc. | UL 1059 | E45172 |

Kompatibilní produkty

Mounting adapter



Obj. č.: 243-112

Mounting carrier; for 4 connectors; 243 Series; for DIN-35 rail mounting/screw mounting; orange

www.wago.com/243-112

Změny vyhrazeny. Berte prosím na vědomí také informace z produktové dokumentace!

WAGO Elektro spol. sr. o.
Rozvodova 1116/36
143 00 Praha 12 - Modřany
Tel.: +420 261 090 143

Email: info.cz@wago.com, wago-cz@wago.com

Máte otázky ohledně našich produktů?

Kdykoli nám zavolejte na číslo +420 261 090 143.

www.pewtronic.com



Datový list | Objednávací číslo: 243-504

www.wago.com/243-504



Obj. č.: 243-113

Mounting carrier; for 6 connectors; 243 Series; for DIN-35 rail mounting/screw mounting; orange

www.wago.com/243-113

Marking accessories

Obj. č.: 210-332/575-103

Popisovací páska; Jako list A4; S potiskem; 1–12 (160×); Výška pásků 3 mm; Délka pásků 182 mm; Potisk vodorovný; Samolepicí; Bílá

www.wago.com/210-332/575-103

Ke stažení

Documentation

Bid Text

| | | | |
|-----------------------------|-----------|---------------|----------|
| 243-504 GAEB X81 - Datei | 19.2.2019 | xml 3,3 kB | Stáhnout |
|-----------------------------|-----------|---------------|----------|

| | | | |
|------------------------|-----------|----------------|----------|
| 243-504 doc - Datei | 17.5.2017 | doc 25,6 kB | Stáhnout |
|------------------------|-----------|----------------|----------|

Additional Information

| | | | |
|------------------------|----------|---------------|----------|
| Technical explanations | 3.4.2019 | pdf 2,1 MB | Stáhnout |
|------------------------|----------|---------------|----------|

CAD/CAE-Data

CAD data

| | | |
|----------------------|-----|----------|
| 2D/3D Models 243-504 | URL | Stáhnout |
|----------------------|-----|----------|

CAE data

| | | |
|---------------------------|-----|----------|
| EPLAN Data Portal 243-504 | URL | Stáhnout |
|---------------------------|-----|----------|

| | | |
|------------------------|-----|----------|
| WSCAD Universe 243-504 | URL | Stáhnout |
|------------------------|-----|----------|

| | | |
|----------------------|-----|----------|
| ZUKEN Portal 243-504 | URL | Stáhnout |
|----------------------|-----|----------|

Pokyny k instalaci

Conductor termination

Změny vyhrazeny. Berte prosím na vědomí také informace z produktové dokumentace!

WAGO Elektro spol. sr. o.
Rozvodova 1116/36
143 00 Praha 12 - Modřany
Tel.: +420 261 090 143

Email: info.cz@wago.com, wago-cz@wago.com

Máte otázky ohledně našich produktů?

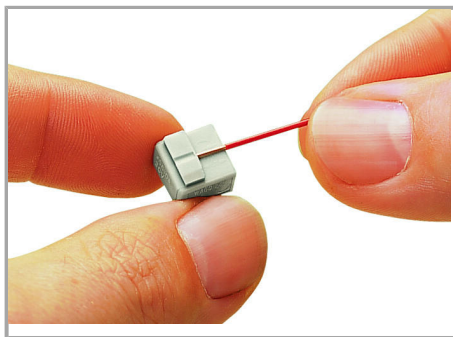
Kdykoli nám zavolejte na číslo +420 261 090 143.

www.pewtronic.com

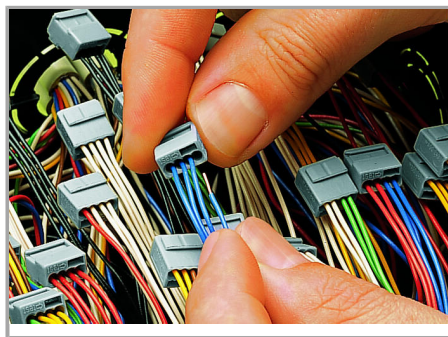


Datový list | Objednáací číslo: 243-504

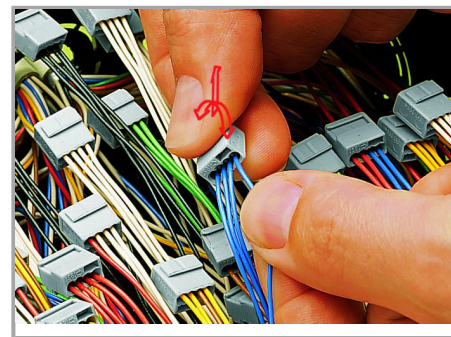
www.wago.com/243-504



Strip solid conductors to 5 ... 6 mm (0.2 ... 0.24 inch).

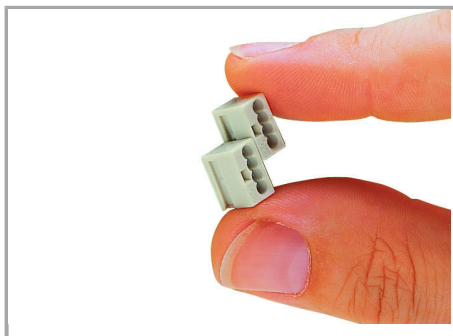


Termination: Insert stripped solid conductor until it hits backstop.



Removal: Hold conductor to be removed and twist alternately left and right while pulling the connector.

Installation



Connector strips:

Assembling modular connectors into connector strips.

Commoning

Změny vyhrazeny. Berte prosím na vědomí také informace z produktové dokumentace!

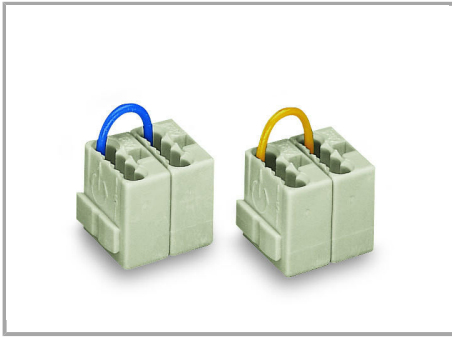
WAGO Elektro spol. sr. o.
Rozvodova 1116/36
143 00 Praha 12 - Modřany
Tel.: +420 261 090 143
Email: info.cz@wago.com, wago-cz@wago.com

Máte otázky ohledně našich produktů?
Kdykoli nám zavolejte na číslo +420 261 090 143.



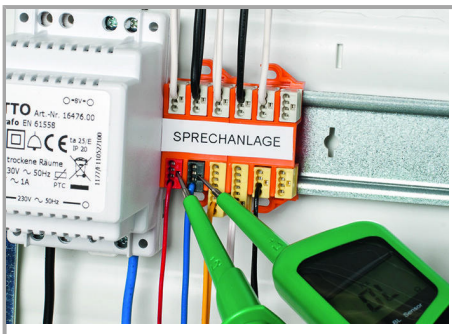
Datový list | Objednáací číslo: 243-504

www.wago.com/243-504



Commoned connector strips

Testing



Testing via test ports opposite to conductor entry.

Změny vyhrazeny. Berte prosím na vědomí také informace z produktové dokumentace!

WAGO Elektro spol. sr. o.
Rozvodova 1116/36
143 00 Praha 12 - Modřany
Tel.: +420 261 090 143
Email: info.cz@wago.com, wago-cz@wago.com

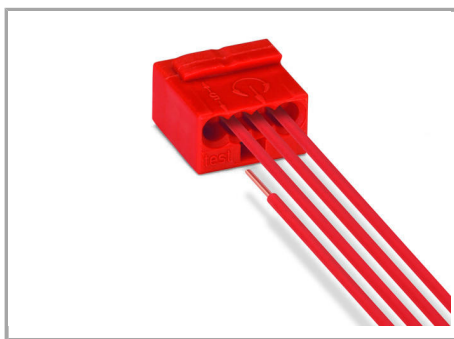
Máte otázky ohledně našich produktů?
Kdykoli nám zavolejte na číslo +420 261 090 143.

www.pewtronic.com



Datový list | Objednáací číslo: 243-504

www.wago.com/243-504



WAGO's 243 Series MICRO PUSH WIRE®
Connectors for junction boxes can be used in both communication and alarm systems according to the VdS (German Association of Property Insurers) guidelines.

No general approval is given to PUSH WIRE® connectors by the VdS association. The connectors must be tested together with the different parts of the system.

The requirements for connectors are specified in the VdS guidelines for junction boxes (VdS 2116) in section 8.7: "The junction box connectors must be designed to guarantee a reliable and stable connection."

The verification of the fulfillment of these requirements is documented in the VDE test report No. 2574-1440-4031 for the insulated 243 Series PUSH WIRE® Connectors for junction boxes.

Změny vyhrazeny. Berte prosím na vědomí také informace z produktové dokumentace!

WAGO Elektro spol. sr. o.
Rozvodova 1116/36
143 00 Praha 12 - Modřany
Tel.: +420 261 090 143
Email: info.cz@wago.com, wago-cz@wago.com

Máte otázky ohledně našich produktů?
Kdykoli nám zavolejte na číslo +420 261 090 143.

www.pewtronic.com