



Datový list | Objednací číslo: 243-204

MICRO PUSH WIRE® connector for junction boxes; for solid conductors; 0.8 mm Ø; 4-conductor; dark gray housing; light gray cover; Surrounding air temperature: max 60°C; 0,80 mm²; dark gray

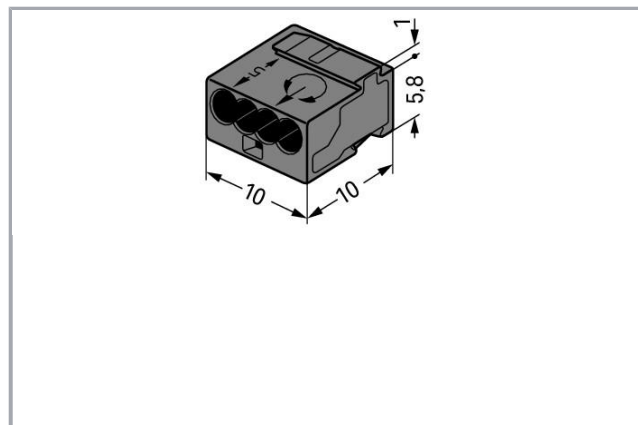
www.wago.com/243-204



RoHS Compliant

BOMcheck.net

Barva: ■



Popis položky

Bezpečnostní upozornění 1:

Při obsazení výhradně stejným průměrem možný také Ø 0,5 mm / AWG 24 nebo Ø 1,0 mm / AWG 18.

Data

Elektrické parametry

Ratings per IEC/EN 60664-1

Návrhové hodnoty dle	EN 60664
Návrhové napětí (II / 2)	100 V
Návrhové rázové napětí (II / 2)	1,5 kV
Jmenovitý proud	6 A
Legenda (návrhové hodnoty)	(II / 2) ≙ Overvoltage category II / Pollution degree 2

Změny vyhrazeny. Berte prosím na vědomí také informace z produktové dokumentace!

WAGO Elektro spol. sr. o.
Rozvodova 1116/36
143 00 Praha 12 - Modřany
Tel.: +420 261 090 143

Email: info.cz@wago.com, wago-cz@wago.com

Máte otázky ohledně našich produktů?

Kdykoli nám zavolejte na číslo +420 261 090 143.

www.pewtronic.com



Datový list | Objednávací číslo: 243-204

www.wago.com/243-204

Údaje o připojení

Připojovací technika	násuvný spoj
Způsob ovládání	Přímé zasunutí
Materiály připojitelných vodičů	Měď
Průměr vodiče	0,6 ... 0,8 mm
Délka odizolování	5 ... 6 mm / 0.2 ... 0.24 palec
Celkový počet kontaktních míst	4
Celkový počet potenciálů	1
Počet typů připojení	1
Počet úrovní	1
Způsob zapojení	boční připojení

Geometrické údaje

Šířka	10 mm / 0.394 inch
Výška	6,8 mm / 0.268 inch
Hloubka	10 mm / 0.394 inch

Údaje o materiálu

barva	Tmavě šedá
Požární zatížení	0,012 MJ
Hmotnost	0,8g

Okolní podmínky

Okolní teplota (provoz)	60 ... 60 °C
Continuous operating temperature	105 ... 105 °C

Obchodní údaje

Druh balení	BOX
Country of origin	DE
GTIN	4044918440585
Customs tariff number	85369010000

Atesty / certifikáty

Specifické atesty jednotlivých států

Název

Změny vyhrazeny. Berte prosím na vědomí také informace z produktové dokumentace!

WAGO Elektro spol. sr. o.
 Rozvodova 1116/36
 143 00 Praha 12 - Modřany
 Tel.: +420 261 090 143
 Email: info.cz@wago.com, wago-cz@wago.com

Máte otázky ohledně našich produktů?
 Kdykoli nám zavolejte na číslo +420 261 090 143.

www.pewtronic.com



Datový list | Objednáací číslo: 243-204

www.wago.com/243-204

Logo	Schválení	Doplňkový text schválení	certifikátu
	CCA DEKRA Certification B.V.	EN 60998	NTR NL 7486
	CSA DEKRA Certification B.V.	C22.2	70048857
	CSA DEKRA Certification B.V.	C22.2	70048857
	KEMA/KEUR DEKRA Certification B.V.	EN 60998	2193300.01

Atesty pro použití v lodním průmyslu

Logo	Schválení	Doplňkový text schválení	Název certifikátu
	ABS American Bureau of Shipping	-	18- HG1755093- PDA
	LR Lloyds Register	EN 60998	04/20013 (E8)

Atesty UL

Logo	Schválení	Doplňkový text schválení	Název certifikátu
	UR Underwriters Laboratories Inc.	UL 1059	E45172

Kompatibilní produkty

Mounting adapter

Obj. č.: 243-112

Změny vyhrazeny. Berte prosím na vědomí také informace z produktové dokumentace!

WAGO Elektro spol. sr. o.
Rozvodova 1116/36
143 00 Praha 12 - Modřany
Tel.: +420 261 090 143
Email: info.cz@wago.com, wago-cz@wago.com

Máte otázky ohledně našich produktů?
Kdykoli nám zavolejte na číslo +420 261 090 143.



Datový list | Objednávací číslo: 243-204

www.wago.com/243-204



Mounting carrier; for 4 connectors; 243 Series; for DIN-35 rail mounting/screw mounting; orange

www.wago.com/243-112



Obj. č.: 243-113

Mounting carrier; for 6 connectors; 243 Series; for DIN-35 rail mounting/screw mounting; orange

www.wago.com/243-113

Ke stažení

Documentation

Bid Text

243-204 doc - Datei	17.5.2017	doc 25,6 kB	Stáhnout
243-204 GAEB X81 - Datei	19.2.2019	xml 3,3 kB	Stáhnout
Additional Information Technical explanations	3.4.2019	pdf 2,1 MB	Stáhnout

CAD/CAE-Data

CAD data

2D/3D Models 243-204		URL	Stáhnout
CAE data			
EPLAN Data Portal 243-204		URL	Stáhnout
WSCAD Universe 243-204		URL	Stáhnout
ZUKEN Portal 243-204		URL	Stáhnout

Pokyny k instalaci

Conductor termination

Změny vyhrazeny. Berte prosím na vědomí také informace z produktové dokumentace!

WAGO Elektro spol. sr. o.
Rozvodova 1116/36
143 00 Praha 12 - Modřany
Tel.: +420 261 090 143
Email: info.cz@wago.com, wago-cz@wago.com

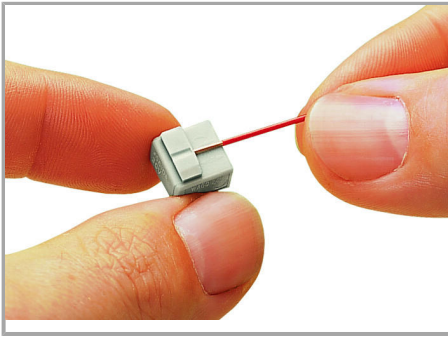
Máte otázky ohledně našich produktů?
Kdykoli nám zavolejte na číslo +420 261 090 143.

www.pewtronic.com

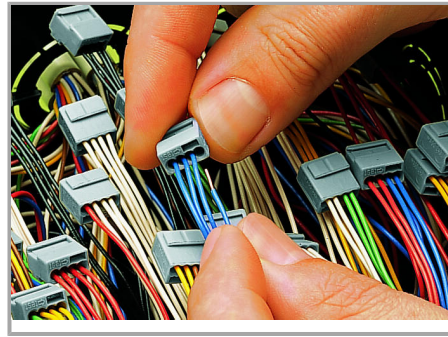


Datový list | Objednáací číslo: 243-204

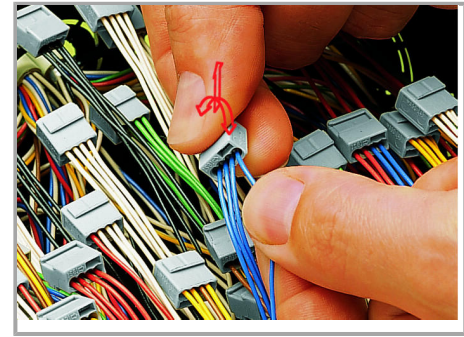
www.wago.com/243-204



Strip solid conductors to 5 ... 6 mm (0.2 ... 0.24 inch).

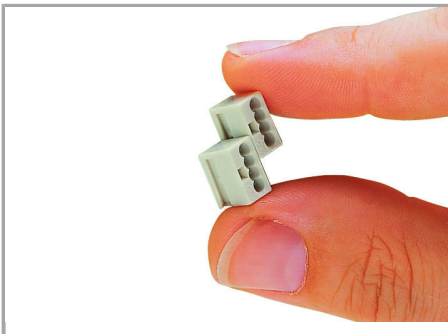


Termination: Insert stripped solid conductor until it hits backstop.



Removal: Hold conductor to be removed and twist alternately left and right while pulling the connector.

Installation



Connector strips:

Assembling modular connectors into connector strips.

Commoning

Změny vyhrazeny. Berte prosím na vědomí také informace z produktové dokumentace!

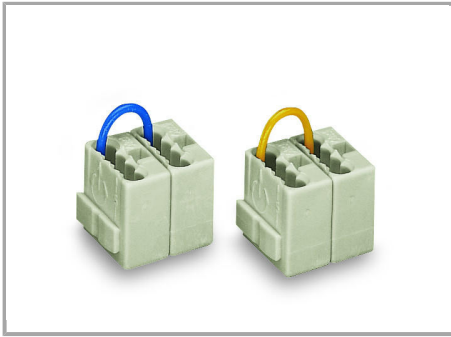
WAGO Elektro spol. sr. o.
Rozvodova 1116/36
143 00 Praha 12 - Modřany
Tel.: +420 261 090 143
Email: info.cz@wago.com, wago-cz@wago.com

Máte otázky ohledně našich produktů?
Kdykoli nám zavolejte na číslo +420 261 090 143.



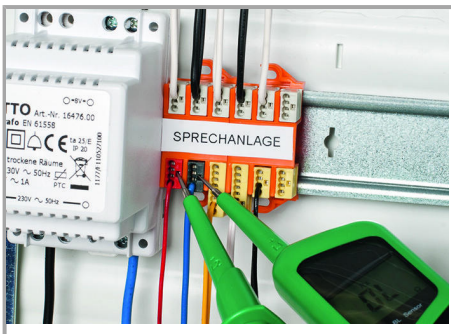
Datový list | Objednáací číslo: 243-204

www.wago.com/243-204



Commoned connector strips

Testing



Testing via test ports opposite to conductor entry.

Změny vyhrazeny. Berte prosím na vědomí také informace z produktové dokumentace!

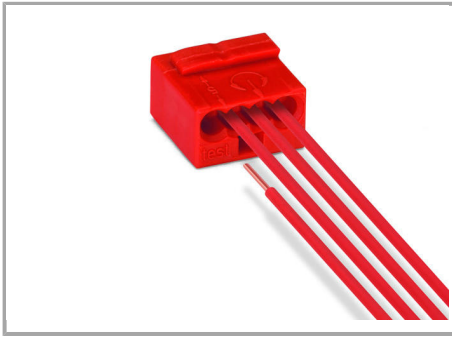
WAGO Elektro spol. sr. o.
Rozvodova 1116/36
143 00 Praha 12 - Modřany
Tel.: +420 261 090 143
Email: info.cz@wago.com, wago-cz@wago.com

Máte otázky ohledně našich produktů?
Kdykoli nám zavolejte na číslo +420 261 090 143.



Datový list | Objednací číslo: 243-204

www.wago.com/243-204



WAGO's 243 Series MICRO PUSH WIRE®
Connectors for junction boxes can be used in both communication and alarm systems according to the VdS (German Association of Property Insurers) guidelines.

No general approval is given to PUSH WIRE® connectors by the VdS association. The connectors must be tested together with the different parts of the system.

The requirements for connectors are specified in the VdS guidelines for junction boxes (VdS 2116) in section 8.7: "The junction box connectors must be designed to guarantee a reliable and stable connection."

The verification of the fulfillment of these requirements is documented in the VDE test report No. 2574-1440-4031 for the insulated 243 Series PUSH WIRE® Connectors for junction boxes.

Změny vyhrazeny. Berte prosím na vědomí také informace z produktové dokumentace!

WAGO Elektro spol. sr. o.
Rozvodova 1116/36
143 00 Praha 12 - Modřany
Tel.: +420 261 090 143
Email: info.cz@wago.com, wago-cz@wago.com

Máte otázky ohledně našich produktů?
Kdykoli nám zavolejte na číslo +420 261 090 143.

www.pewtronic.com