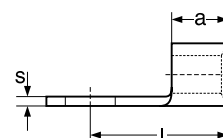
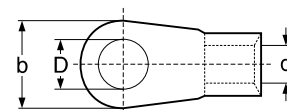


CU LISOVACÍ KABELOVÁ OKA STÁČENÁ Z PLECHU

GPH

dle DIN 46234

pro Cu laněné vodiče (nelze použít pro plné vodiče!)

Materiál: elektrovodná měď**Povrchová úprava:** galvanické pocínování

Označení	Průřez vodiče v mm ²	Rozměry v mm			s	l	D	
		d	b	a				
0,5 x 2 KU-SP	0,1-0,5	1,0	5,0	4,0	0,5	10	2,2	
0,5 x 2,5 KU-SP		1,0	5,0	4,0	0,5	10	2,7	
0,5 x 3 KU-SP		1,0	5,0	4,0	0,5	10	3,2	
0,5 x 3,5 KU-SP		1,0	6,5	4,0	0,5	10	3,7	
0,5 x 4 KU-SP		1,0	6,5	4,0	0,5	12	4,3	
0,5 x 5 KU-SP		1,0	8,0	4,0	0,5	11	5,3	
1,5 x 2 KU-SP	0,5-1,5	1,6	6,0	5,0	0,8	11	2,2	
1,5 x 2,5 KU-SP		1,6	6,0	5,0	0,8	11	2,7	
1,5 x 3 KU-SP		1,6	6,0	5,0	0,8	11	3,2	
1,5 x 3,5 KU-SP		1,6	6,0	5,0	0,8	11	3,7	
1,5 x 4 KU-SP		1,6	8,0	5,0	0,8	12	4,3	
1,5 x 5 KU-SP		1,6	10,0	5,0	0,8	13	5,3	
1,5 x 6 KU-SP		1,6	13,0	5,0	0,8	13	6,5	
1,5 x 8 KU-SP		1,6	12,0	5,0	0,8	17	8,4	
1,5 x 10 KU-SP		1,6	14,0	5,0	0,8	17	10,5	
1,5 x 12 KU-SP		1,6	18,0	4,2	0,8	20	13,0	
2,5 x 3 KU-SP		1,5-2,5	2,3	6,0	5,0	0,8	11	3,2
2,5 x 3,5 KU-SP			2,3	6,0	5,0	0,8	11	3,7
2,5 x 4 KU-SP	2,3		8,0	5,0	0,8	12	4,3	
2,5 x 5 KU-SP	2,3		10,0	5,0	0,8	14	5,3	
2,5 x 6 KU-SP	2,3		11,0	5,0	0,8	16	6,5	
2,5 x 8 KU-SP	2,3		14,0	5,0	0,8	17	8,4	
2,5 x 10 KU-SP	2,3		15,0	5,0	0,8	17	10,5	
2,5 x 12 KU-SP	2,3		18,0	5,0	0,8	18	13,0	
6 x 3 KU-SP	4-6		3,6	8,0	6,4	1,0	15	3,2
6 x 4 KU-SP		3,6	8,0	6,0	1,0	15	4,3	
6 x 5 KU-SP		3,6	10,0	6,0	1,0	15	5,3	
6 x 6 KU-SP		3,6	11,0	6,0	1,0	16	6,5	
6 x 8 KU-SP		3,6	14,0	6,0	1,0	19	8,4	
6 x 10 KU-SP		3,6	18,0	6,0	1,0	21	10,5	
6 x 12 KU-SP	3,6	18,0	6,0	1,0	21	13,0		
10 x 4 KU-SP	10	4,5	10,0	8,0	1,1	16	4,3	
10 x 5 KU-SP		4,5	10,0	8,0	1,1	16	5,3	
10 x 6 KU-SP		4,5	11,0	8,0	1,1	17	6,5	
10 x 8 KU-SP		4,5	14,0	8,0	1,1	20	8,4	
10 x 10 KU-SP		4,5	18,0	8,0	1,1	21	10,5	
10 x 12 KU-SP		4,5	22,0	8,0	1,1	23	13,0	
16 x 5 KU-SP	16	5,8	11,0	10,0	1,2	20	5,3	
16 x 6 KU-SP		5,8	11,0	10,0	1,2	20	6,5	
16 x 8 KU-SP		5,8	14,0	10,0	1,2	22	8,4	
16 x 10 KU-SP		5,8	18,0	10,0	1,2	24	10,5	
16 x 12 KU-SP		5,8	22,0	10,0	1,2	26	13,0	