

2,5 M SF
PLU020725

2,5 M SFQ

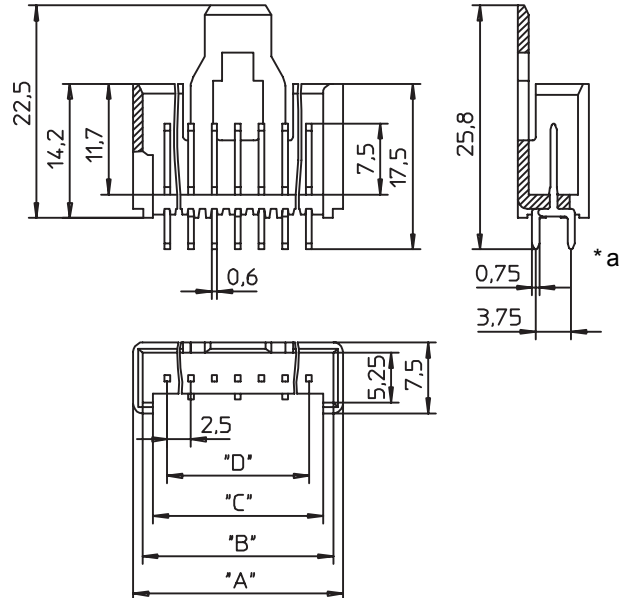
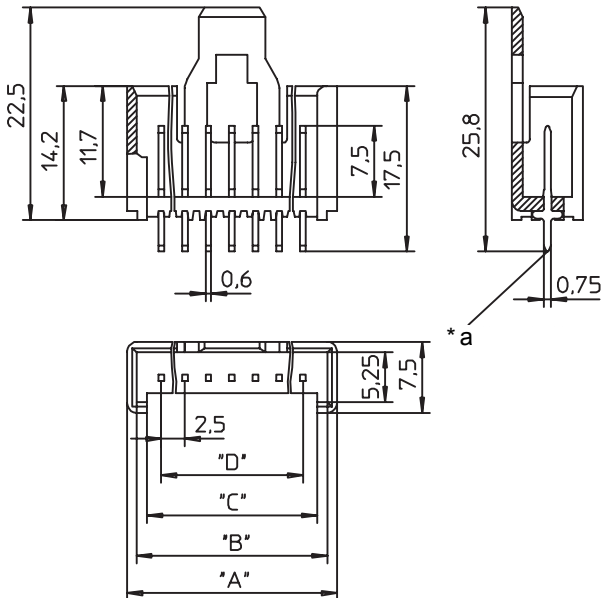
2,5 M SF
2,5 M SFQ

Stiftleiste, mit Verriegelungslasche

2,5 M SF: Lötkontakte einreihig

2,5 M SFQ: Lötkontakte doppelreihig versetzt

1. Temperaturbereich	-40 °C/+110 °C
2. Werkstoffe	
Kontaktträger	PBTP GF V0 nach UL 94
Kontaktstift	CuZn, unternickelt und verzinkt
3. Mechanische Daten	
Kontaktierung mit	Steckverbindern 2,5 MBX, 3114/3111 Kurzschlussbrücken 2,54 MK...
4. Elektrische Daten	
Bemessungsstrom	5 A
Bemessungsspannung	250 V AC
Prüfspannung	2 kV/60 s
Isolationswiderstand	> 10 ⁹ Ω



2,5 M SF

2,5 M SFQ

*a für Leiterplattenbohrung Ø 1 mm
for bore hole in printed circuit board Ø 1 mm
pour perçage de carte imprimée Ø 1 mm

*b Lochbild in der Leiterplatte von der Lötseite gesehen
printed circuit board layout, solder side view
perçage de carte imprimée, vue du côté à souder

*c 2-polige Verbindung mit Crimpsteckverbinder 3114/3111 nur mit Sonderausführung 2,5 M SF... 02 (3114)
2 pole connection with crimp connector 3114/3111 only with special version 2,5 M SF... 02 (3114)
connexion avec connecteur à sertissage 3114/3111 à 2 pôles exclusivement avec version spéciale 2,5 M SF... 02 (3114)

Minimodul-Steckverbinder, Raster 2,5 mm
 Minimodul connectors, pitch 2.5 mm
 Connecteurs Minimodul, pas 2,5 mm

2,5 M SF
 2,5 M SFQ

Pin header, with locking latch
 2,5 MSF: solder contacts single row
 2,5 MFSQ: solder contacts dual row staggered

1. Temperature range	-40 °C/+110 °C
2. Materials	
Body	PBTP GF V0 according to UL 94
Contact pin	CuZn, pre-nickeled and tinned
3. Mechanical data	
Mating with	connectors 2,5 MBX, 3114/3111 shorting links 2,54 MK...
4. Electrical data	
Rated current	5 A
Rated voltage	250 V AC
Test voltage	2 kV/60 s
Insulation resistance	> 10 ⁹ Ω

2,5 M SF
 2,5 M SFQ

Réglette à broches, avec languette de verrouillage
 2,5 MSF: contacts de contact sur une rangée
 2,5 MFSQ: contacts de contact sur deux rangées espacées

1. Température d'utilisation	-40 °C/+110 °C
2. Matériaux	
Corps isolant	PBTP GF V0 suivant UL 94
Contact à broche	CuZn, sous-nickelé et étamé
3. Caractéristiques mécaniques	
Raccordement avec	connecteurs 2,5 MBX, 3114/3111 pontet de court-circuit 2,54 MK...
4. Caractéristiques électriques	
Courant assigné	5 A
Tension assignée	250 V AC
Tension d'essai	2 kV/60 s
Résistance d'isolement	> 10 ⁹ Ω

Bestellbezeichnung Designation Désignation	Polzahl Poles Pôles	VE PU UE	Mindestmenge Lowest quantity Quantité minimale	Abmessungen Dimensions Dimensions			
				A (mm)	B (mm)	C (mm)	D (mm)
2,5 M SF 02 (3114)	* c 2	250		7,9	5,9	4,3	2,5
2,5 M SF 02	2	250		9,7	7,7	2,5	2,5
2,5 M SF 03	3	250		12,2	10,2	5,0	5,0
2,5 M SF 04	4	250		14,7	12,7	10,5	7,5
2,5 M SF 05	5	250		17,2	15,2	13,0	10,0
2,5 M SF 06	6	250		19,7	17,7	15,5	12,5
2,5 M SF 07	7	250		22,2	20,2	18,0	15,0
2,5 M SF 08	8	250		24,7	22,7	20,5	17,5
2,5 M SF 09	9	250		27,2	25,2	23,0	20,0
2,5 M SF 10	10	250		29,7	27,7	25,5	22,5
2,5 M SF 11	11	250		32,2	30,2	28,0	25,0
2,5 M SF 12	12	250		34,7	32,7	30,5	27,5
2,5 M SF 13	13	250	1000	37,2	35,2	33,0	30,0
2,5 M SF 14	14	250	1000	39,7	37,7	35,5	32,5
2,5 M SF 15	15	250	1000	42,2	40,2	38,0	35,0
2,5 M SF 16	16	250	1000	44,7	42,7	40,5	37,5
2,5 M SF 17	17	250	1000	47,2	45,2	43,0	40,0
2,5 M SF 18	18	250	1000	49,7	47,7	45,5	42,5
2,5 M SF 19	19	200	1000	52,2	50,2	48,0	45,0
2,5 M SF 20	20	200	1000	54,7	52,7	50,5	47,5
2,5 M SFQ 02 (3114)	* c 2	250		7,9	5,9	4,3	2,5
2,5 M SFQ 02	2	250		9,7	7,7	2,5	2,5
2,5 M SFQ 03	3	250		12,2	10,2	5,0	5,0
2,5 M SFQ 04	4	250		14,7	12,7	10,5	7,5
2,5 M SFQ 05	5	250		17,2	15,2	13,0	10,0
2,5 M SFQ 06	6	250		19,7	17,7	15,5	12,5
2,5 M SFQ 07	7	250		22,2	20,2	18,0	15,0
2,5 M SFQ 08	8	250		24,7	22,7	20,5	17,5
2,5 M SFQ 09	9	250		27,2	25,2	23,0	20,0
2,5 M SFQ 10	10	250		29,7	27,7	25,5	22,5
2,5 M SFQ 11	11	250		32,2	30,2	28,0	25,0
2,5 M SFQ 12	12	250		34,7	32,7	30,5	27,5
2,5 M SFQ 13	13	250	1000	37,2	35,2	33,0	30,0
2,5 M SFQ 14	14	250	1000	39,7	37,7	35,5	32,5
2,5 M SFQ 15	15	250	1000	42,2	40,2	38,0	35,0
2,5 M SFQ 16	16	250	1000	44,7	42,7	40,5	37,5
2,5 M SFQ 17	17	250	1000	47,2	45,2	43,0	40,0
2,5 M SFQ 18	18	250	1000	49,7	47,7	45,5	42,5
2,5 M SFQ 19	19	200	1000	52,2	50,2	48,0	45,0
2,5 M SFQ 20	20	200	1000	54,7	52,7	50,5	47,5

Bei Vorzugstypen (fett) ist die Mindestmenge gleich der Verpackungseinheit (VE).
 The lowest quantity of preferred types (bold) is the package unit (PU).
 L'unité d'emballage (UE) est la quantité minimale des types préférentielles (gras).