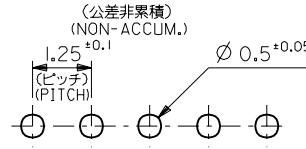
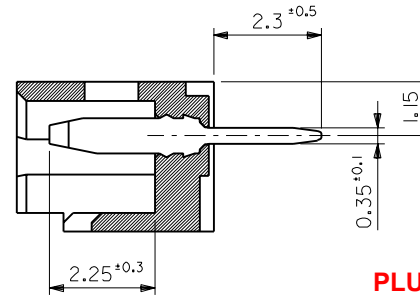
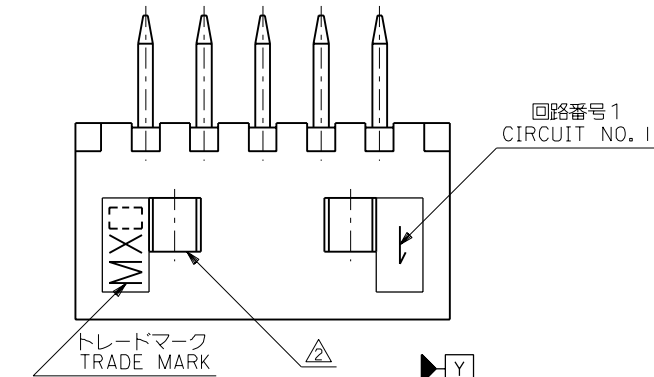


注記  
NOTES

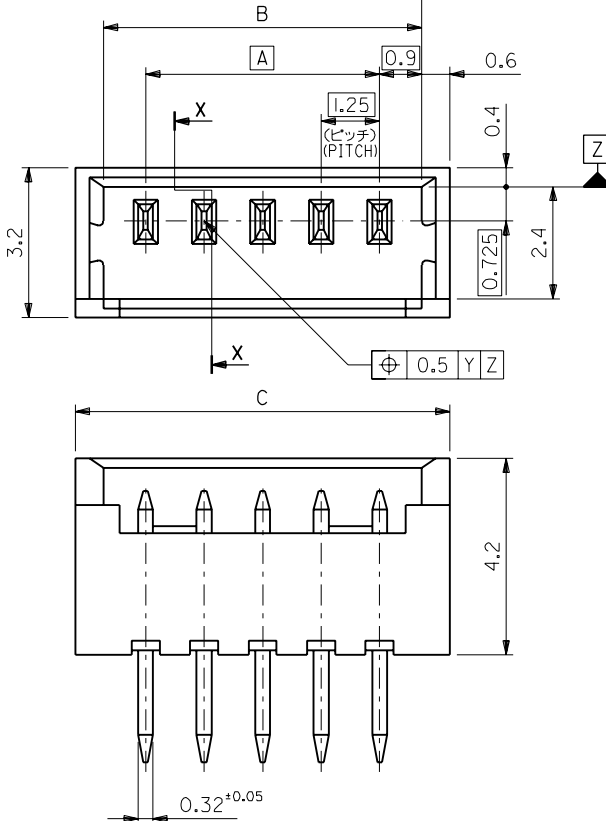
- 嵌合相手 : 51021 シリーズ  
MATES WITH : 51021 SERIES
- ロック窓は2極と3極は1カ所、4極以上は2カ所とする。  
LOCK WINDOW :  
ONE PLACE FOR 2 AND 3 CKTS.  
TWO PLACES FOR 4 AND MORE THAN 4 CKTS.
- 材料  
ウエハー : 66ナイロン、UL94V-0 (カラー : オフホワイト)  
ピン : リン青銅、錫メッキ (0.9 μm MIN.)  
MATERIAL  
WAFER : 66NYLON, UL94V-0 (COLOR : OFF-WHITE)  
PIN : PHOSPHOR BRONZE, PRE-TINNED (0.9 μm MIN.)



基板取付穴推奨寸法  
RECOMMENDED P.C.BOARD HOLE DIMENSIONS  
(t=0.8)



SECT. X-X



20.5	19.3	17.5	53047-1510	15
19.25	18.05	16.25	↑ -1410	14
18	16.8	15	-1310	13
16.75	15.55	13.75	-1210	12
15.5	14.3	12.5	-1110	11
14.25	13.05	11.25	-1010	10
13	11.8	10	-0910	9
11.75	10.55	8.75	-0810	8
10.5	9.3	7.5	-0710	7
9.25	8.05	6.25	-0610	6
8	6.8	5	-0510	5
6.75	5.55	3.75	-0410	4
5.5	4.3	2.5	↓ -0310	3
4.25	3.05	1.25	53047-0210	2
C	B	A	ENG. NO.	極数 NO. OF CKTS.

**PLU020704**

角度 ANGLE		±3°	材料 MATERIAL		注記3 参照 SEE NOTE 3	molex MOLEX-JAPAN CO.,LTD. 日本モレックス株式会社
30以上 OVER		+0.3	仕上げ FINISH		— —	
10以上 30未満 UNDER		+0.25	適用電線範囲 WIRE RANGE		— —	TITLE 名称
10未満 UNDER		+0.2	被覆外径 INS. RANGE		— —	1.25 WIRE TO BOARD CONN. WAFER ASS'Y STRAIGHT
一般公差 GENERAL TOLERANCES		記号 LTR 変更内容 REVISION RECORD	変更及び再作図 REVISD AND REWORK (J40963)	H.H. M.F. '94/11/23	DATE	DWG. NO.
		DR. CHK.	DATE	APP'D BY '94/11/24 M.FUKUSHIMA	尺 度 SCALE 10 - 1	REV E