

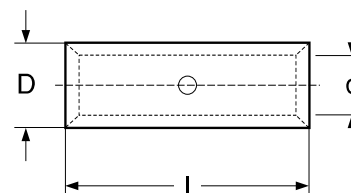
CU LISOVACÍ KABELOVÉ SPOJKY LEHČENÉ

GPH

pro Cu lana a pro plné Cu vodiče nezátížitelné v tahu
s maximálním proudovým zatížením
do 90% jmenovitého proudového zatížení vodiče

Materiál: elektrovodná měď

Povrchová úprava: galvanické pocínování



Označení	Průřez vodiče v mm ²	Průměr vodiče v mm		Rozměry v mm		
		rm/sm	re	D	d	l
0,5 KU-L	0,1-0,5	1,0	0,7	2,0	1,2	12
1,5 KU-L	0,5-1,5	1,4	1,0	3,2	1,6	15
2,5 KU-L	1,5-2,5	2,0	1,5	3,9	2,3	15
4 KU-L	4-6	3,0	2,5	5,6	3,6	15
6 KU-L	6	3,0	2,75	6,5	3,5	25
10 KU-L	10	4,1	3,25	7,0	4,5	30
16 KU-L	16	5,1	4,5	8,5	5,5	35
25 KU-L	25	5,6-6,5		10,0	7,0	40
35 KU-L	35	6,6-7,5		12,0	8,5	45
50 KU-L	50	7,7-8,6		14,0	10,0	50
70 KU-L	70	9,3-10,2		16,5	12,0	55
95 KU-L	95	11,0-12,0		18,0	13,5	60
120 KU-L	120	12,5-13,5		19,5	15,0	65
150 KU-L	150	13,9-15,0		21,0	16,5	70
185 KU-L	185	15,8-16,8		24,0	19,0	80
240 KU-L	240	17,8-19,2		26,0	21,0	90
300 KU-L	300	20,0-21,6		29,5	24,0	100
400 KU-L	400	22,9-24,6		34,0	27,5	110
500 KU-L	500	25,7-27,6		38,0	31,0	140
625 KU-L	625	32,5		40,0	34,0	160

Doplňující údaje:

- lisovací nářadí viz. kap. 9, 10