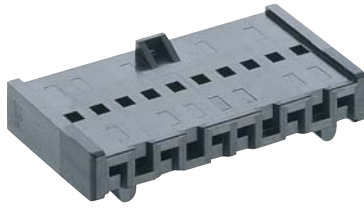




Minimodul™-Steckverbinder, Raster 2,5 mm  
 Minimodul™ connectors, pitch 2.5 mm  
 Connecteurs Minimodul™, pas 2,5 mm

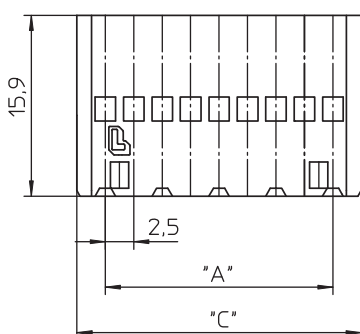
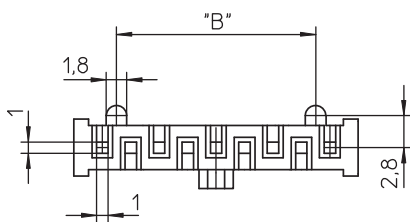
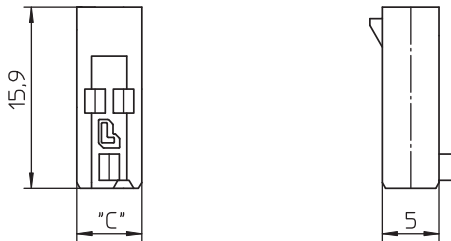
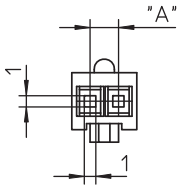


### 3114

Minimodul™-Leergehäuse zur Aufnahme von Crimpkontakten, für indirektes Stecken

<b>1. Temperaturbereich</b>	-25 °C/+100 °C
<b>2. Werkstoffe</b>	
Kontaktträger	PBT, V0 nach UL 94
<b>3. Mechanische Daten<sup>1</sup></b>	
Passender Kontakt Kontaktierung mit	Crimpkontakt 3111 Stiftleisten 2,5 MS...
<b>4. Elektrische Daten<sup>1</sup></b>	
Bemessungsspannung <sup>2</sup>	125 V AC <sup>3</sup> 250 V AC <sup>4</sup>
Isolierstoffgruppe <sup>2</sup> Kriechstrecke	IIIa (CTI ≥ 250) ≥ 1,5 mm <sup>3</sup> ≥ 4,0 mm <sup>4</sup>
Luftstrecke	≥ 1,5 mm <sup>3</sup> ≥ 4,0 mm <sup>4</sup>
Isolationswiderstand	> 1 GΩ

<sup>1</sup> weitere Angaben siehe 3111  
<sup>2</sup> nach DIN VDE 0110/IEC 60664  
<sup>3</sup> jede Kammer bestückt  
<sup>4</sup> jede zweite Kammer bestückt




**Minimodul™-Steckverbinder, Raster 2,5 mm**  
**Minimodul™ connectors, pitch 2.5 mm**  
**Connecteurs Minimodul™, pas 2,5 mm**
**3114**

Empty Minimodul™ housing for reception of crimp contacts, for indirect mating

<b>1. Temperature range</b>	-25 °C/+100 °C
<b>2. Materials</b>	
Insulating body	PBT, V0 according to UL 94
<b>3. Mechanical data<sup>1</sup></b>	
Suitable contact	crimp contact 3111
Mating with	pin headers 2,5 MS...
<b>4. Electrical data<sup>1</sup></b>	
Rated voltage <sup>2</sup>	125 V AC <sup>3</sup> 250 V AC <sup>4</sup>
Material group <sup>2</sup>	IIIa (CTI ≥ 250)
Creepage distance	≥ 1,5 mm <sup>3</sup> ≥ 4,0 mm <sup>4</sup>
Clearance	≥ 1,5 mm <sup>3</sup> ≥ 4,0 mm <sup>4</sup>
Insulation resistance	> 1 GΩ

- <sup>1</sup> further data see 3111  
<sup>2</sup> according to DIN VDE 0110/IEC 60664  
<sup>3</sup> every chamber equipped  
<sup>4</sup> every second chamber equipped

**3114**

Boîtier vide Minimodul™ pour reception de contacts à sertir, pour enfichage indirect

<b>1. Température d'utilisation</b>	-25 °C/+100 °C
<b>2. Matériaux</b>	
Corps isolant	PBT, V0 suivant UL 94
<b>3. Caractéristiques mécaniques<sup>1</sup></b>	
Contact assorti	contact à sertir 3111
Raccordement avec	réglettes à broches 2,5 MS...
<b>4. Caractéristiques électriques<sup>1</sup></b>	
Tension assignée <sup>2</sup>	125 V AC <sup>3</sup> 250 V AC <sup>4</sup>
Groupe de matériau <sup>2</sup>	IIIa (CTI ≥ 250)
Distance d'isolement	≥ 1,5 mm <sup>3</sup> ≥ 4,0 mm <sup>4</sup>
Ligne de fuite	≥ 1,5 mm <sup>3</sup> ≥ 4,0 mm <sup>4</sup>
Résistance d'isolement	> 1 GΩ

- <sup>1</sup> autres caractéristiques voir 3111  
<sup>2</sup> suivant DIN VDE 0110/CEI 60664  
<sup>3</sup> chaque cage équipée  
<sup>4</sup> tout les deux cages équipées

	Bestellbezeichnung Designation Désignation	Polzahl Poles Pôles	Verpackungseinheit Package unit Unité d'emballage	Abmessungen Dimensions Dimensions		
				A (mm)	B (mm)	C (mm)
	<b>3114 02</b>	<b>2</b>	<b>250</b>	<b>2,5</b>	<b>5,7</b>	
	<b>3114 03</b>	<b>3</b>	<b>250</b>	<b>5,0</b>	<b>10,0</b>	
	<b>3114 04</b>	<b>4</b>	<b>250</b>	<b>7,5</b>	<b>12,5</b>	
PLU020494	<b>3114 05</b>	<b>5</b>	<b>250</b>	<b>10,0</b>	<b>15,0</b>	
	<b>3114 06</b>	<b>6</b>	<b>250</b>	<b>12,5</b>	<b>17,5</b>	
	<b>3114 07</b>	<b>7</b>	<b>250</b>	<b>15,0</b>	<b>20,0</b>	
	<b>3114 08</b>	<b>8</b>	<b>250</b>	<b>17,5</b>	<b>22,5</b>	
	<b>3114 09</b>	<b>9</b>	<b>250</b>	<b>20,0</b>	<b>25,0</b>	
	<b>3114 10</b>	<b>10</b>	<b>250</b>	<b>22,5</b>	<b>27,5</b>	
	<b>3114 11</b>	<b>11</b>	<b>250</b>	<b>25,0</b>	<b>30,0</b>	
	<b>3114 12</b>	<b>12</b>	<b>250</b>	<b>27,5</b>	<b>32,5</b>	
	<b>3114 13</b>	<b>13</b>	<b>250</b>	<b>30,0</b>	<b>35,0</b>	
	<b>3114 14</b>	<b>14</b>	<b>250</b>	<b>32,5</b>	<b>37,5</b>	
	<b>3114 15</b>	<b>15</b>	<b>250</b>	<b>35,0</b>	<b>40,0</b>	
	<b>3114 16</b>	<b>16</b>	<b>250</b>	<b>37,5</b>	<b>42,5</b>	
	<b>3114 17</b>	<b>17</b>	<b>250</b>	<b>40,0</b>	<b>45,0</b>	
	<b>3114 18</b>	<b>18</b>	<b>250</b>	<b>42,5</b>	<b>47,5</b>	
	<b>3114 19</b>	<b>19</b>	<b>250</b>	<b>45,0</b>	<b>50,0</b>	
	<b>3114 20</b>	<b>20</b>	<b>250</b>	<b>47,5</b>	<b>52,5</b>	

 Verpackung: lose im Karton  
 Packaging: in bulk, in a cardboard box  
 Emballage: en vrac, dans un carton