

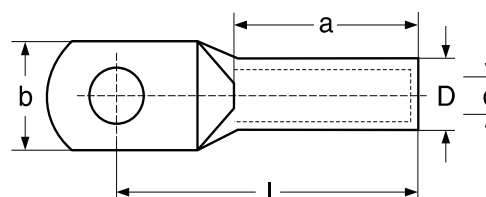
CU LISOVACÍ KABELOVÁ OKA LEHČENÁ PRO JEMNĚ LANĚNÉ VODIČE

GPH

pro Cu vodiče s jemně laněným
jádrem do 1 kV se sníženým proudovým
zatížením max. do 80% jmenovitého proudového
zatížení vodiče (v suchém prostředí)

Materiál: elektrovodná měď

Povrchová úprava: galvanické pocínování



Označení	Průřez vodiče v mm ² rm/sm	Průměr vodiče v mm	Rozměry v mm					Otvor pro šroub v mm
			D	d	a	l	b	
16 x 5 KU-L-SK	16	5,80-6,30	8,5	6,5	13,0	27,0	12,0	5,5
16 x 6 KU-L-SK			8,5	6,5	13,0	27,0	12,0	6,5
16 x 8 KU-L-SK			8,5	6,5	13,0	28,5	13,5	8,4
16 x 10 KU-L-SK			8,5	6,5	13,0	31,0	17,0	10,5
16 x 12 KU-L-SK			8,5	6,5	13,0	33,0	20,0	13,0
25 x 6 KU-L-SK	25	6,90-7,80	10,5	8,2	15,0	28,0	14,0	6,5
25 x 8 KU-L-SK			10,5	8,2	15,0	30,0	16,0	8,4
25 x 10 KU-L-SK			10,5	8,2	15,0	32,0	17,5	10,5
25 x 12 KU-L-SK			10,5	8,2	15,0	34,0	20,0	13,0
35 x 6 KU-L-SK	35	8,50-9,30	12,5	10,0	17,0	31,5	16,5	6,5
35 x 8 KU-L-SK			12,5	10,0	17,0	33,0	18,0	8,4
35 x 10 KU-L-SK			12,5	10,0	17,0	35,0	18,0	10,5
35 x 12 KU-L-SK			12,5	10,0	17,0	37,0	21,0	13,0
50 x 8 KU-L-SK	50	9,80-10,5	14,0	11,0	19,0	37,0	20,0	8,4
50 x 10 KU-L-SK			14,0	11,0	19,0	40,0	21,0	10,5
50 x 12 KU-L-SK			14,0	11,0	19,0	43,0	21,0	13,0
70 x 8 KU-L-SK	70	11,5-12,4	16,5	13,0	21,0	42,0	23,0	8,4
70 x 10 KU-L-SK			16,5	13,0	21,0	44,0	23,0	10,5
70 x 12 KU-L-SK			16,5	13,0	21,0	46,0	23,0	13,0

Doplňující údaje:

- vodiče se sektorovým profilem musí být před vložením do oka zkruženy kruhovými čelistmi
- lisovací nářadí viz. kap. 9, 10
- další rozměry k doptání