

CU LISOVACÍ KABELOVÁ OKA LEHČENÁ

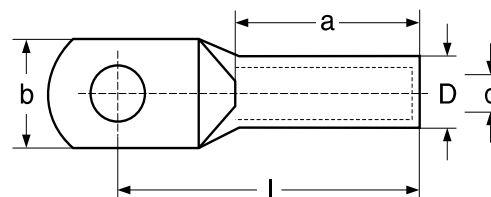
GPH

pro Cu lana a Cu plné vodiče v suchém prostředí
se sníženým proudovým zatížením max. do 90%
jmenovitého proudového zatížení vodiče

Materiál: elektrovodná měď

Povrchová úprava: galvanické pocínování

Tento výrobek se dodává i ve variantě
s nahlížecím otvorem
pod názvem "... x .. KU-L-S", rozměrově shodné s variantou KU-L



| Označení | Průřez vodiče v mm ² rm/sm/re | Průměr vodiče v mm | | Rozměry v mm | | | | | Otvor pro šroub v mm |
|---------------|--|-----------------------|------|-----------------|-----|------|------|------|----------------------------|
| | | re | | D | d | a | l | b | |
| 0,75 x 3 KU-L | 0,75 | | | 2,8 | 1,4 | 6,0 | 12,5 | 6,5 | 3,2 |
| 0,75 x 4 KU-L | | | | 2,8 | 1,4 | 6,0 | 14,0 | 8,5 | 4,3 |
| 0,75 x 5 KU-L | | | | 2,8 | 1,4 | 6,0 | 15,0 | 10,0 | 5,3 |
| 1,5 x 3 KU-L | 1,5 | | | 3,3 | 1,8 | 6,0 | 12,5 | 6,0 | 3,2 |
| 1,5 x 4 KU-L | | | | 3,3 | 1,8 | 6,0 | 13,0 | 6,5 | 4,3 |
| 1,5 x 5 KU-L | | | | 3,3 | 1,8 | 6,0 | 13,5 | 7,5 | 5,3 |
| 1,5 x 6 KU-L | | | | 3,3 | 1,8 | 6,0 | 14,0 | 9,0 | 6,4 |
| 2,5 x 3 KU-L | 2,5 | | | 4,2 | 2,4 | 6,0 | 13,5 | 6,0 | 3,2 |
| 2,5 x 4 KU-L | | | | 4,2 | 2,4 | 6,0 | 14,0 | 7,5 | 4,3 |
| 2,5 x 5 KU-L | | | | 4,2 | 2,4 | 6,0 | 14,5 | 8,5 | 5,3 |
| 2,5 x 6 KU-L | | | | 4,2 | 2,4 | 6,0 | 19,0 | 9,5 | 6,4 |
| 2,5 x 8 KU-L | | | | 4,2 | 2,4 | 6,0 | 18,0 | 12,0 | 8,4 |
| 4 x 4 KU-L | 4 | | | 6,0 | 3,6 | 8,0 | 17,5 | 8,0 | 4,3 |
| 4 x 5 KU-L | | | | 6,0 | 3,6 | 8,0 | 19,0 | 9,0 | 5,3 |
| 4 x 6 KU-L | | | | 6,0 | 3,6 | 8,0 | 18,5 | 11,0 | 6,4 |
| 4 x 8 KU-L | | | | 6,0 | 3,6 | 8,0 | 21,5 | 14,0 | 8,4 |
| 6 x 5 KU-L | 6 | 3,0 | 2,75 | 6,5 | 3,5 | 10,0 | 22,0 | 10,5 | 5,5 |
| 6 x 6 KU-L | | | | 6,5 | 3,5 | 10,0 | 21,5 | 11,5 | 6,5 |
| 6 x 8 KU-L | | | | 6,5 | 3,5 | 10,0 | 21,5 | 15,5 | 8,4 |
| 6 x 10 KU-L | | | | 6,5 | 3,5 | 10,0 | 21,5 | 17,0 | 10,5 |
| 10 x 5 KU-L | 10 | 4,1 | 3,35 | 7,0 | 4,5 | 10,0 | 22,0 | 12,0 | 5,5 |
| 10 x 6 KU-L | | | | 7,0 | 4,5 | 10,0 | 22,0 | 12,0 | 6,5 |
| 10 x 8 KU-L | | | | 7,0 | 4,5 | 10,0 | 23,5 | 14,5 | 8,4 |
| 10 x 10 KU-L | | | | 7,0 | 4,5 | 10,0 | 26,5 | 17,0 | 10,5 |
| 16 x 6 KU-L | 16 | 5,1 | 4,50 | 8,5 | 5,5 | 13,0 | 27,0 | 12,0 | 6,5 |
| 16 x 8 KU-L | | | | 8,5 | 5,5 | 13,0 | 28,5 | 13,5 | 8,4 |
| 16 x 10 KU-L | | | | 8,5 | 5,5 | 13,0 | 31,0 | 17,0 | 10,5 |
| 25 x 6 KU-L | 25 | 5,6-6,5 | | 10,0 | 7,0 | 14,0 | 28,0 | 14,0 | 6,5 |
| 25 x 8 KU-L | | | | 10,0 | 7,0 | 14,0 | 28,0 | 14,0 | 8,4 |
| 25 x 10 KU-L | | | | 10,0 | 7,0 | 14,0 | 33,0 | 17,5 | 10,5 |
| 25 x 12 KU-L | | | | 10,0 | 7,0 | 14,0 | 34,0 | 20,0 | 13,0 |
| 35 x 8 KU-L | 35 | 6,6-7,5 | | 12,0 | 8,5 | 16,0 | 33,0 | 18,0 | 8,4 |
| 35 x 10 KU-L | | | | 12,0 | 8,5 | 16,0 | 35,0 | 18,0 | 10,5 |
| 35 x 12 KU-L | | | | 12,0 | 8,5 | 17,0 | 37,0 | 21,0 | 13,0 |

Doplňující údaje:

- vodiče se sektorovým profilem musí být před vložením do oka zkrouženy kruhovými čelistmi
- lisovací nářadí viz. kap. 9, 10
- další rozměry i v provedení se 2 otvory k doptání