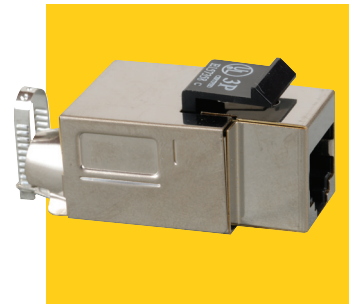


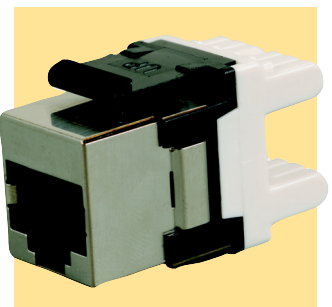
# E CAT5E/Keystony

## Keystony Solarix

System strukturované kabeláže Solarix nabízí keystony RJ45, které jsou určeny pro montáž do modulárních zásuvek a patch panelů. Keystony produktové řady **Solarix – kategorie 5E** jsou dodávány jak v nestíněném, tak i ve stíněném provedení. Standardní barva u nestíněného keystoneu je černá; v případě stíněného keystoneu je tělo modulu oplechováno stříbrnou kovovou částí. Keystony Solarix lze rovněž rozdělit na zařezávací (k jejich instalaci je nutný instalační nástroj) nebo samořezné (lze zařezat bez nástroje). Oba tyto typy keystoneů převyšují požadavky definované ve standardech ANSI/TIA/EIA 568, EN 50173 a ISO/IEC 11801 pro kategorii 5E. Keystony Solarix nabízí vysokou spolehlivost, maximální funkčnost a jednoduchou instalaci. Kontakty duální svorkovnice typu 110/Krone jsou označeny barevným schématem podle způsobu zapojení, a to buď podle standardu T568A, nebo T568B. Do svorkovnice lze zařezat kabely s vodiči o velikosti AWG 26–22. Pro pohodlné a bezpečné zařezávání keystoneů je k dispozici montážní držák SXXKJ-MD-BU určený k zafixování keystoneu na pracovní ploše (tj. při zařezávání není nutné držet keystone přímo v ruce).

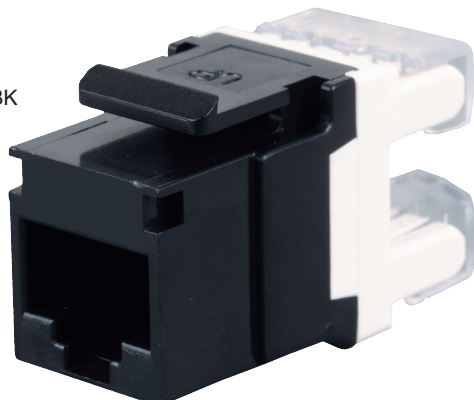


SXXKJ-5E-STP-BK-S



SXXKJ-5E-STP-BK

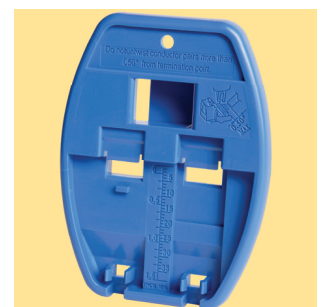
SXXKJ-5E-UTP-BK



SXXKJ-5E-UTP-BK-S

OZNAČENÍ	POPIS
SXXKJ-5E-UTP-BK	Keystone Solarix CAT5E UTP RJ45 černý 180°
SXXKJ-5E-STP-BK	Keystone Solarix CAT5E STP RJ45 černý 180°
SXXKJ-5E-UTP-BK-S	Keystone Solarix CAT5E UTP RJ45 černý samořezný
SXXKJ-5E-STP-BK-S	Keystone Solarix CAT5E STP RJ45 černý samořezný
SXXKJ-MD-BU	Montážní držák pro keystony Solarix modrý

Min. životnost portu:	1 000 zapojení/odpojení
Krytí kontaktů:	50 μ zlata a 100 μ niklu
Svorkovnice:	duální 110/Krone 8p8c
Min. životnost svorkovnice:	200 zařezání
Velikost vodiče:	AWG 26–22
Materiál nekovových částí:	FR plast podle UL94-0
Skladovací teplota:	-40–70 °C
Provozní teplota:	-10–60 °C
Max. provozní vlhkost:	93 %



SXXKJ-MD-BU