

CU LISOVACÍ KABELOVÁ OKA LEHČENÁ

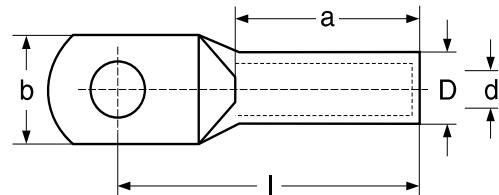
GPH

pro Cu lana a Cu plné vodiče v suchém prostředí
se sníženým proudovým zatížením max. do 90%
jmenovitého proudového zatížení vodiče

Materiál: elektrovodná měď

Povrchová úprava: galvanické pocínování

Tento výrobek se dodává i ve variantě
s nahlížecím otvorem
pod názvem "... x .. KU-L-S", rozměrově shodné s variantou KU-L



Označení	Průřez vodiče v mm ² rm/sm/re	Průměr vodiče v mm		Rozměry v mm					Otvor pro šroub v mm
		re	re	D	d	a	l	b	
0,75 x 3 KU-L	0,75			2,8	1,4	6,0	12,5	6,5	3,2
0,75 x 4 KU-L				2,8	1,4	6,0	14,0	8,5	4,3
0,75 x 5 KU-L				2,8	1,4	6,0	15,0	10,0	5,3
1,5 x 3 KU-L	1,5			3,3	1,8	6,0	12,5	6,0	3,2
1,5 x 4 KU-L				3,3	1,8	6,0	13,0	6,5	4,3
1,5 x 5 KU-L				3,3	1,8	6,0	13,5	7,5	5,3
1,5 x 6 KU-L				3,3	1,8	6,0	14,0	9,0	6,4
2,5 x 3 KU-L	2,5			4,2	2,4	6,0	13,5	6,0	3,2
2,5 x 4 KU-L				4,2	2,4	6,0	14,0	7,5	4,3
2,5 x 5 KU-L				4,2	2,4	6,0	14,5	8,5	5,3
2,5 x 6 KU-L				4,2	2,4	6,0	19,0	9,5	6,4
2,5 x 8 KU-L			4,2	2,4	6,0	18,0	12,0	8,4	
4 x 4 KU-L	4			6,0	3,6	8,0	17,5	8,0	4,3
4 x 5 KU-L				6,0	3,6	8,0	19,0	9,0	5,3
4 x 6 KU-L				6,0	3,6	8,0	18,5	11,0	6,4
4 x 8 KU-L				6,0	3,6	8,0	21,5	14,0	8,4
6 x 5 KU-L	6	3,0	2,75	6,5	3,5	10,0	22,0	10,5	5,5
6 x 6 KU-L				6,5	3,5	10,0	21,5	11,5	6,5
6 x 8 KU-L				6,5	3,5	10,0	21,5	15,5	8,4
6 x 10 KU-L				6,5	3,5	10,0	21,5	17,0	10,5
10 x 5 KU-L	10	4,1	3,35	7,0	4,5	10,0	22,0	12,0	5,5
10 x 6 KU-L				7,0	4,5	10,0	22,0	12,0	6,5
10 x 8 KU-L				7,0	4,5	10,0	23,5	14,5	8,4
10 x 10 KU-L				7,0	4,5	10,0	26,5	17,0	10,5
16 x 6 KU-L	16	5,1	4,50	8,5	5,5	13,0	27,0	12,0	6,5
16 x 8 KU-L				8,5	5,5	13,0	28,5	13,5	8,4
16 x 10 KU-L				8,5	5,5	13,0	31,0	17,0	10,5
25 x 6 KU-L	25	5,6-6,5		10,0	7,0	14,0	28,0	14,0	6,5
25 x 8 KU-L				10,0	7,0	14,0	28,0	14,0	8,4
25 x 10 KU-L				10,0	7,0	14,0	33,0	17,5	10,5
25 x 12 KU-L				10,0	7,0	14,0	34,0	20,0	13,0
35 x 8 KU-L	35	6,6-7,5		12,0	8,5	16,0	33,0	18,0	8,4
35 x 10 KU-L				12,0	8,5	16,0	35,0	18,0	10,5
35 x 12 KU-L				12,0	8,5	17,0	37,0	21,0	13,0

Doplňující údaje:

- vodiče se sektorovým profilem musí být před vložením do oka zkrouženy kruhovými čelistmi
- lisovací nářadí viz. kap. 9, 10
- další rozměry i v provedení se 2 otvory k doptání