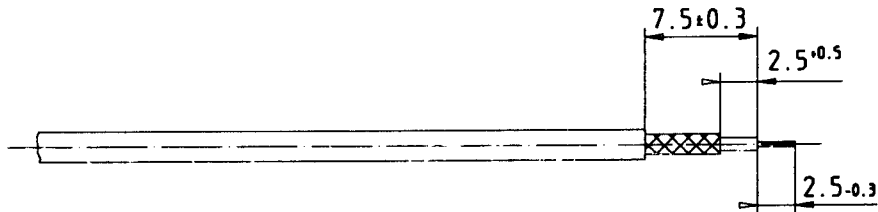
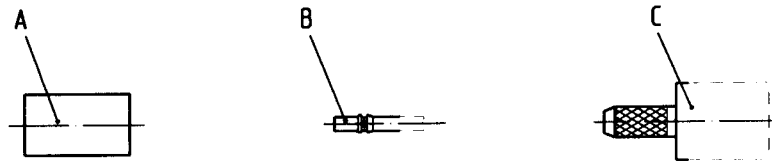


Montageanleitung: 29 A

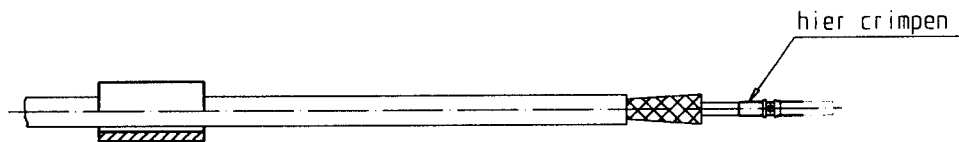
Serie: MCX

Verbinder gerade
für flexible Kabel

Kabelbefestigung:
Innenleiter - gecrimpt
Außenleiter - gecrimpt



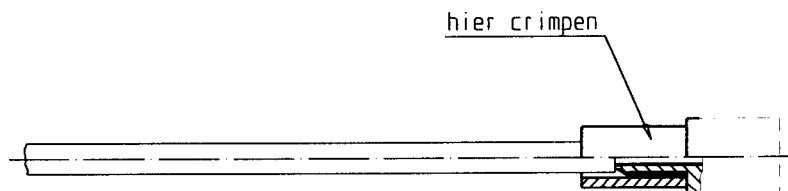
1) Kabel nach Zeichnung abisolieren.



2) Crimphülse 'A' auf das Kabel schieben.

3) Innenleiter 'B' über Kabelinnenleiter schieben und festcrimpen.

4) Geflecht etwas aufweiten.



5) Das so vorbereitete Kabelende in den Steckerkörper 'C' einschieben, bis der Innenleiter spürbar einrastet. Das Geflecht muß auf der Tülle zu liegen kommen.

6) Crimphülse 'A' über das Geflecht bis an den Steckerkörper heranschieben und crimpen *).

*) Die Artikelnr. des Crimpeinsatzes bitte der RT-Liefervorschrift des zu verarbeitenden Koax Kontaktes entnehmen.

fuer diese technische Unterlage behalten wir uns alle Rechte vor. (DIN 34)

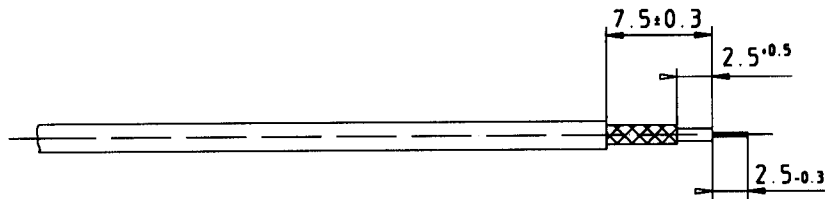
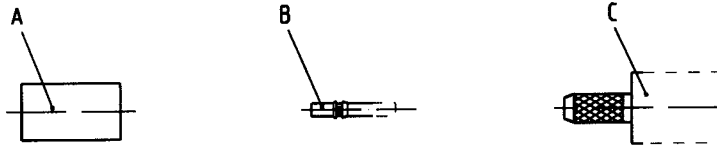
				Rosenberger Hochfrequenztechnik 84526 Tittmoning 		Werkzeuge: Abisolierwerkzeug Crimpzange 11 W 150-000	
				Bearb.	01.03.96	Krautenb.Sa.	M 2 1
a	CAD-MTP	01.03.96	Kra.Sa	Gepr.			Blatt 1/1
Zust	Aenderung	Datum	Name				

Assembly instruction 29 A

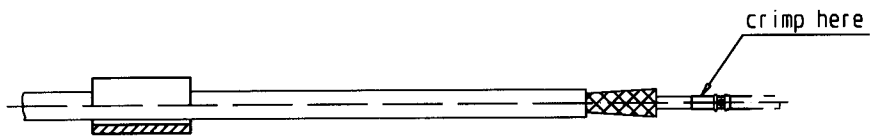
Series: MCX

Straight connector
for flexible cable

Cable entry:
Center contact - crimp
Braid - crimp



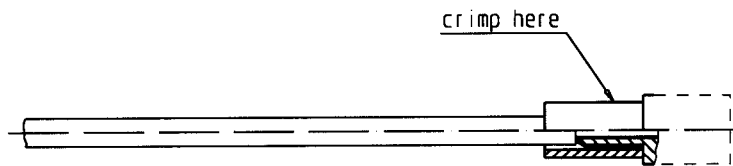
1) Prepare the cable according to the diagram.



2) Slide ferrule "A" onto the cable.

3) Push center pin "B" over the inner conductor of the cable and crimp it. *)

4) Splay out the braid.



5) Insert the prepared cable into connector body "C" until the center pin engages perceptibly. Ensure that the braid covers the knurled connector end.

6) Slide ferrule "A" over the braid and crimp as close to the connector body as possible. *)

*) For the crimping die part-nr. please consult the relevant customer drawing.

Iuer diese technische Unterlage behalten wir uns alle Rechte vor. (DIN 34)

				Rosenberger		
				Hochfrequenztechnik CAD		
				84526 Tiffmoring		
				Bearb.	01.03.96	Krautenb. Sa. M 2 : 1
a	CAD-MTP	01.03.96	Kra. Sa.	Gepr.		Blatt 1/1
Zust.	Aenderung	Datum	Name			

Tools:	
Stripping tools
Crimp tool 11 W 150-000

