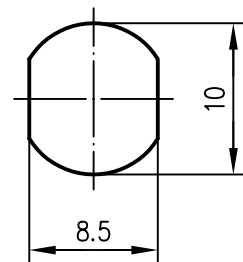


panel piercing / Montagebohrung: Z002



Mechanical characteristics

interface dimensions acc. to
for pin diameter
mating life
coupling torque
recommended torque for
fixing nut

Mechanische Eigenschaften

Steckgesicht nach
für Stiftdurchmesser
Steckzyklen
Kupplungsdrehmoment
Empfohlenes Anzugsmoment
Befestigungsmutter

IEC 61169-24
0.54 bis 1.06
>1000
0.46-0.69 Nm
max. 2 Nm

Components

centre contact

outer contact
other metal parts
serrated lock washer
insulator

Bauteile

Innenkontakt

Außenkontakt
sonstige Metallteile
Fächerscheibe
Isolierung

Materials / Material

copper alloy /
Kupferlegierung
brass / Messing
brass / Messing
CuSn6
PTFE

Finish / Oberfläche

gold plated / vergoldet

nickel plated / vernickelt
nickel plated / vernickelt
nickel plated / vernickelt

Electrical characteristics

impedance
frequency
return loss

Elektrische Eigenschaften

Wellenwiderstand
Frequenz
Rückflussdämpfung

75 Ω
0-3 GHz
typ.: 1 GHz > 24 dB
2 GHz > 22 dB
3 GHz > 20 dB

voltage proof
insulation resistance
contact resistance
centre contact
outer contact

Prüfspannung
Isolationswiderstand
Durchgangswiderstand
Innenkontakt
Außenkontakt

750 V_{eff} / 50 Hz
> 1000 MΩ
≤ 5.0 mΩ
≤ 2.5 mΩ

Environmental

operating temp.
RoHS compliant

Umgebung

Betriebstemperatur
RoHS konform

-55°C / +155°C
2002/95/EC

Alle Rechte vorbehalten / all rights reserved © Telegärtner K. Gärtner GmbH D-71144 Steinbronn Germany Phone: +49 7157 125-0 Fax: +49 7157 125-120 www.telegartner.com

				2008	Datum/date	Name/name	Werkstoff/ material
				gez./drawn	18.02.	KL	
				gepr./appr.	18.02.08	JA	Oberfläche/ finish
				Norm/stand.			
Maßstab/scale		Benennung/title		<div style="text-align: center;"> Telegärtner </div>			
2:1	<div style="text-align: center;"> F Bulkhead Adaptor F-Einbaukupplung </div>						
untol. Maße/ dim. without tolerances according to	Untert./doc.type	Zeichnungsnr./drawing no.		<div style="text-align: center;"> Maße/dimensions: mm Original: DIN A4 </div>			
	K						
Änd./rev. Index	Anderungsmittellung/ revision code	Datum/ date	Name/ name	Ersatz für/ replaces		EWA70086-00	