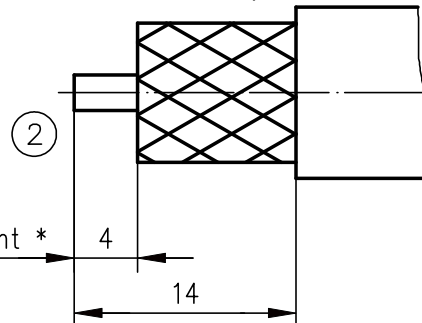
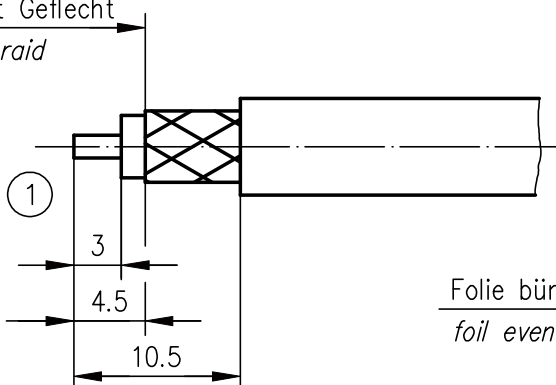


# Assembly Instruction Montageanweisung

Nur für Kabel mit Folie  
zwischen Außenleiter-Geflecht und Kabelmantel:  
DIBSB Folie bündig zum Kabelmantel  
abschneiden.

Only for cables with foil  
between braid and jacket:  
Cut off THIS foil even with jacket.

Folie bündig mit Geflecht  
foil even with braid

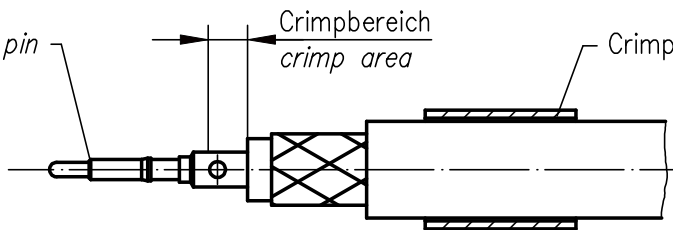
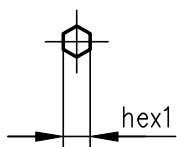


Folie bündig mit Geflecht \*  
foil even with braid \*

Kontaktstift contact pin

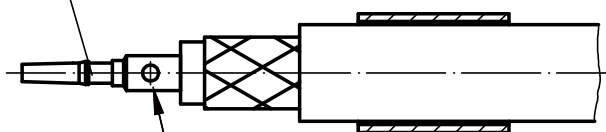
Crimpbereich  
crimp area

Crimprohr crimp ferrule



Kontaktbuchse contact socket

weichlöten solder

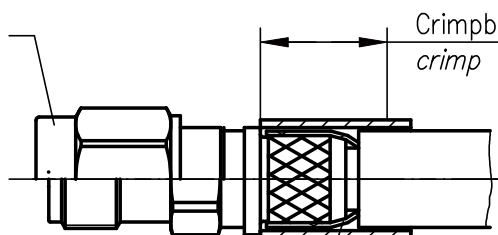
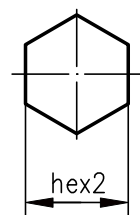


Gehäuse housing

Crimpbereich  
crimp area

\* Bei sehr dicken Kabeln  
- Typ LMR400 -  
ist darauf zu achten,  
dass der montierte Steck-  
verbinder durch Biegen des  
Kabels mechanisch nicht  
belastet wird

\* When using large (diameter)  
cables - e.g. LMR400 type -  
please take care,  
that the connector will not  
be mechanically stressed  
by bending the cable when  
mounted



Geflecht braid

Folie in den Crimpanschluß schieben  
foil goes inside housing

\* nur für Kabel mit Folie /  
only for cables with foil

XX	Crimpeinsatz crimp insert	6kt.1 x Länge hex1 x length	6kt.2 x Länge hex2 x length	Abisoliermaße stripping instruction	Bemerkung remark
05	N01001A0005	1.69x2.5	5.41x8	①	
31	N01001A0056	1.69x2.5	6.48x8	①	
26	N01001A0030	3.25x3.5	10.9x10	②	*

j	21973	01.12.10	GB
i	21972	28.06.10	GB
h	17233	25.11.05	JA
q	16567	21.04.05	BJ
Index index	Änderung modification	Datum date	Name name

	Datum date	Name name
Gez. drawn	13.04.95	HM
Gepr. app'd	19.04.95	BJ

**Series SMA crimp/crimp; crimp/solder**  
**Serie SMA crimp/crimp; crimp/löt**

Unterr.-  
Art **R** TR-Nr  
[www.pewtronic.cz](http://www.pewtronic.cz)

Ersatz für /replacement for  
**PLU010426**



Original **A4** Blatt **1/1**  
sheet

Maßstab  
scale **2:1**