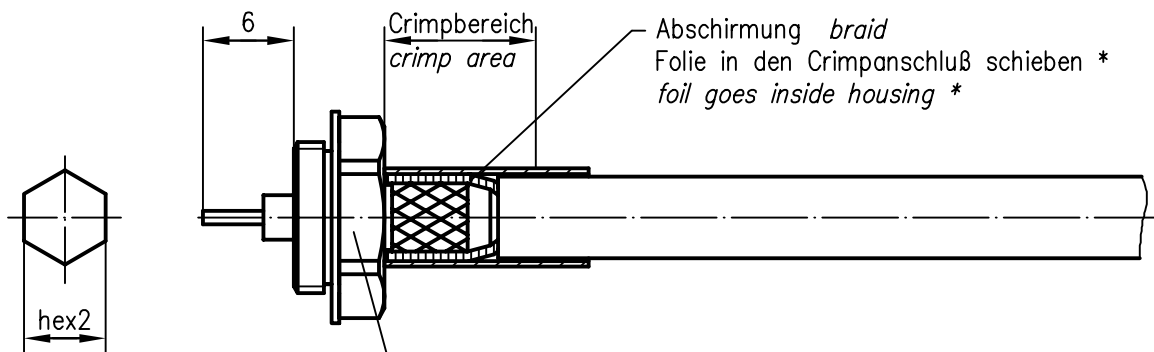
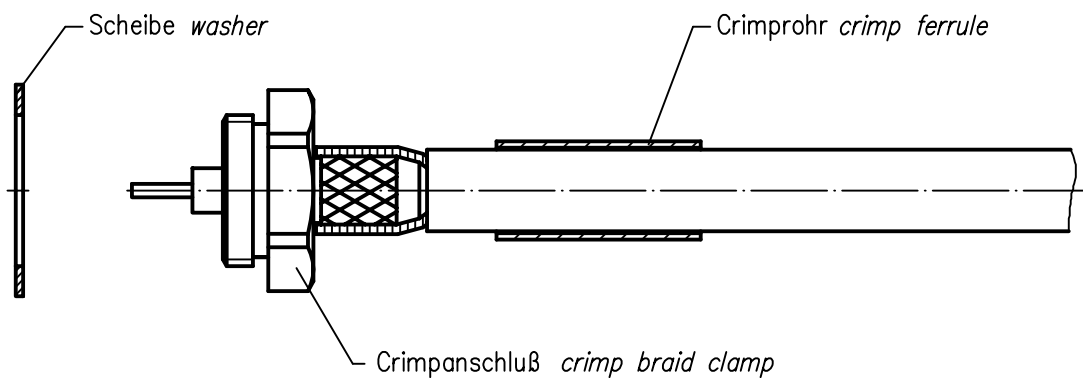
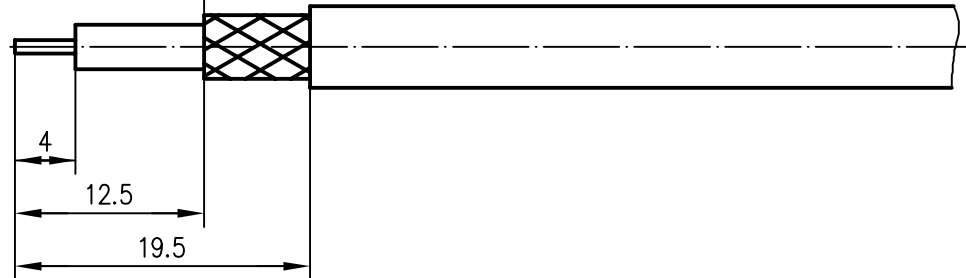


Montagecode
D01XX
assembly code

Assembly Instruction Montageanweisung

Montagecode
D01XX
assembly code

Folie bündig mit Geflecht *
foil even with braid *



SW 12 Empfohlenes Anzugsmoment: 5 Nm
hex 12 recommended tightening torque: 5 Nm

* nur für Kabel mit Folie / only for cables with foil

XX	Crimpeinsatz crimp insert	6kt.1 x Länge hex1 x length	6kt.2 x Länge hex2 x length	www.pewtronic.cz
05	N01001A0005		5.41x8	
31	N01001A0056		6.48x8	

e	17233	25.11.05	JA
d	10298	14.04.99	BJ
c	9412	06.08.98	BJ
b	8837	25.02.98	BE
Index index	Änderung modification	Datum date	Name name

	Datum date	Name name
Gez. drawn	18.06.90	JB
Gepr. app'd	14.09.92	Mah

**Cable Clamp
Kabelabfangung**

Untert.-
Art. | TG-Nr.
PLU010398

Ersatz für/replacement for



Original
original | A4 | Blatt
sheet | 1/1

Maßstab
scale | 2:1