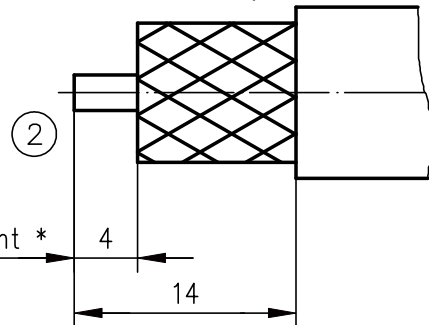
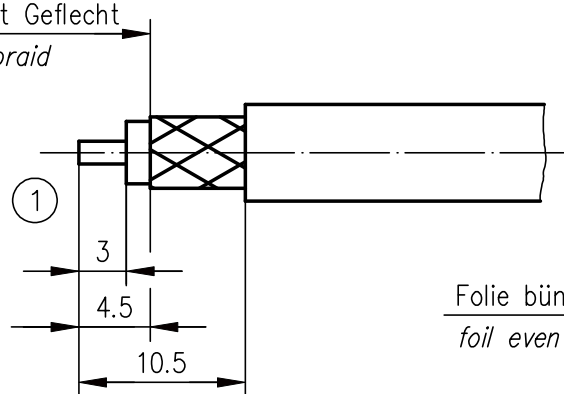


Assembly Instruction Montageanweisung

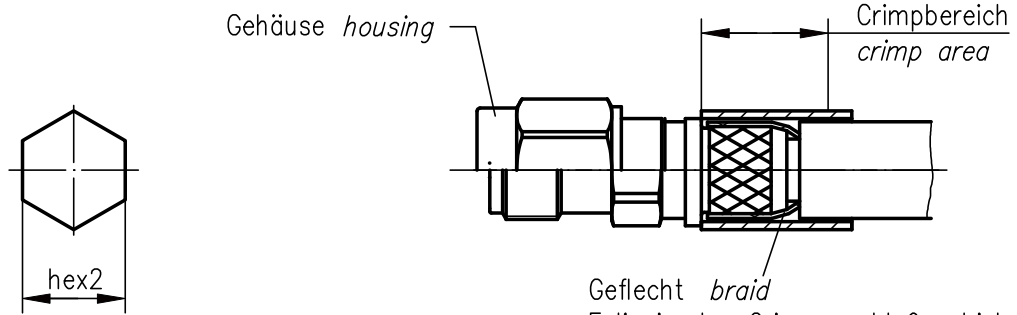
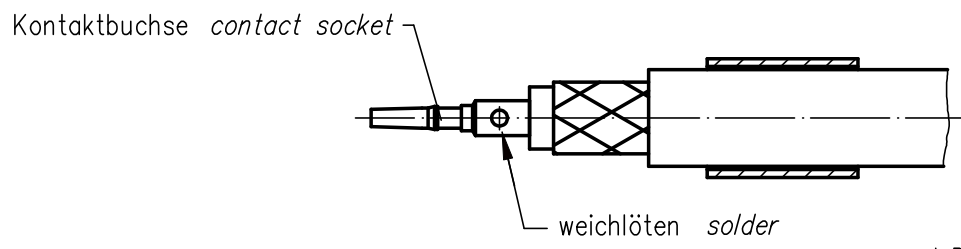
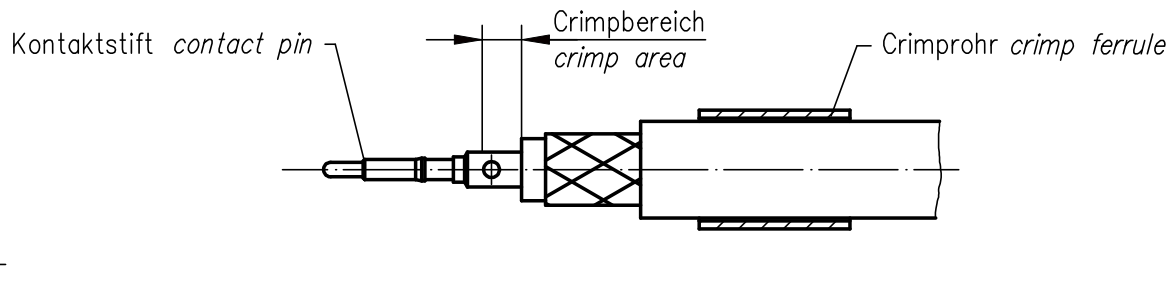
Nur für Kabel mit Folie zwischen Außenleiter-Geflecht und Kabelmantel: DIBSB Folie bündig zum Kabelmantel abschneiden.

Only for cables with foil between braid and jacket: Cut off THIS foil even with jacket.

Folie bündig mit Geflecht
foil even with braid



Folie bündig mit Geflecht *
foil even with braid *



* Bei sehr dicken Kabeln – Typ LMR400 – ist darauf zu achten, dass der montierte Steckverbinder durch Biegen des Kabels mechanisch nicht belastet wird

* When using large (diameter) cables – e.g. LMR400 type – please take care, that the connector will not be mechanically stressed by bending the cable when mounted

* nur für Kabel mit Folie /
only for cables with foil

XX	Crimpeinsatz crimp insert	6kt.1 x Länge hex1 x length	6kt.2 x Länge hex2 x length	Abisoliermaße stripping instruction	Bemerkung remark
05	N01001A0005	1.69x2.5	5.41x8	①	
31	N01001A0056	1.69x2.5	6.48x8	①	
26	N01001A0030	3.25x3.5	10.9x10	②	*

j	21973	01.12.10	GB
i	21972	28.06.10	GB
h	17233	25.11.05	JA
q	16567	21.04.05	BJ
Index index	Änderung modification	Datum date	Name name

Datum date	Name name
Gez. drawn	13.04.95 HM
Gepr. app'd	19.04.95 BJ

Series SMA crimp/crimp; crimp/solder
Serie SMA crimp/crimp; crimp/löt

Unterr.-TG-Nr
Art **R** **PLU010361**

Ersatz für/replacement for
www.pewtronic.cz



Original A4 Blatt 1/1
sheet

Maßstab
scale 2:1