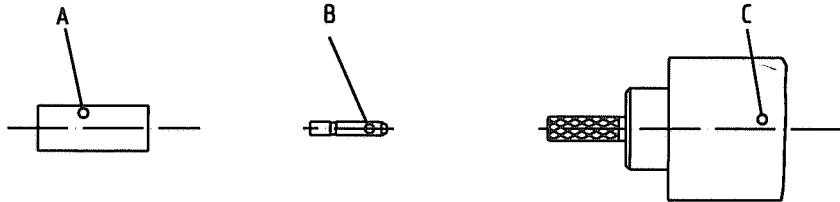


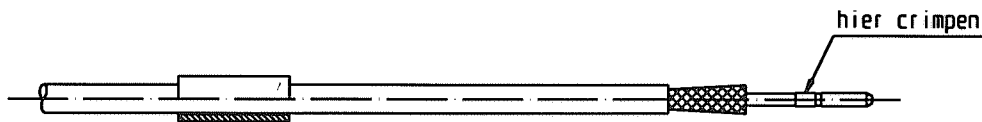
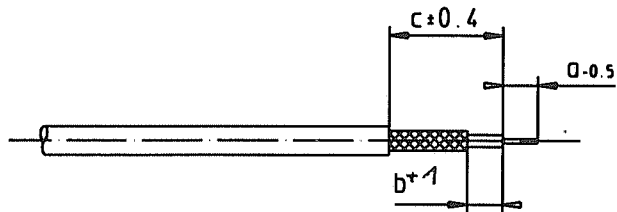
Verbinder gerade  
für flexible Kabel

Kabelbefestigung:  
Innenleiter - gecrimpt  
Außenleiter - gecrimpt

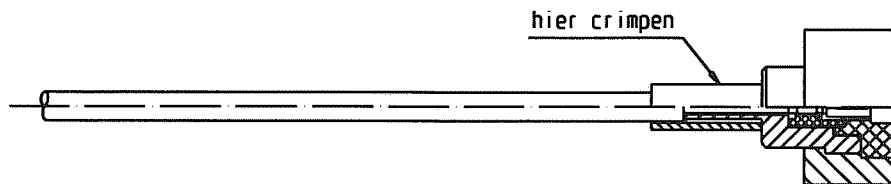


1) Kabel nach Zeichnung abisolieren.

Kabelgruppe	a	b	c
01	2.5	3.8	9.2
02/03/V2....	2.5	2.5	8



- 2) Crimpülse "A" auf das Kabel schieben.
- 3) Innenleiter "B" bis an das Kabeldielektrikum heranschieben und auf dem Kabelinnenleiter festcrimpen. \*)
- 4) Geflecht etwas aufweiten.



- 5) Das so vorbereitete Kabelende in den Steckerkörper "C" einschieben. Das Geflecht muß auf der Tülle zu liegen kommen.
- 6) Die Crimpülse über das Geflecht bis an den Steckerkörper heranschieben und möglichst nahe am Steckerkörper crimmen \*).

\*) Die Artikelnr. des Crimpeinsatzes bitte der RT-Liefervorschrift des zu verarbeitenden Koax Kontaktes entnehmen.

Iuer diese technische Unterlage behalten wir uns alle Rechte vor. (DIN 34)

e	07-0873	10.1.08	Za	<b>Rosenberger</b> Hochfrequenztechnik 84526 Tittmoning 
d	04-0423	02.07.04	Kra.S.	
c	99-0439	12.11.99	Kra.S.	
b	98-0327	06.08.98	L.W.	
a	CAD-MTP	12.03.96	Kra.Sa	
Zust.	Aenderung	Datum	Name	

<b>Werkzeuge:</b>	
Abisolierwerkzeug	.....
Crimpzange 11 W 150-000	.....
.....	.....
.....	.....
.....	.....