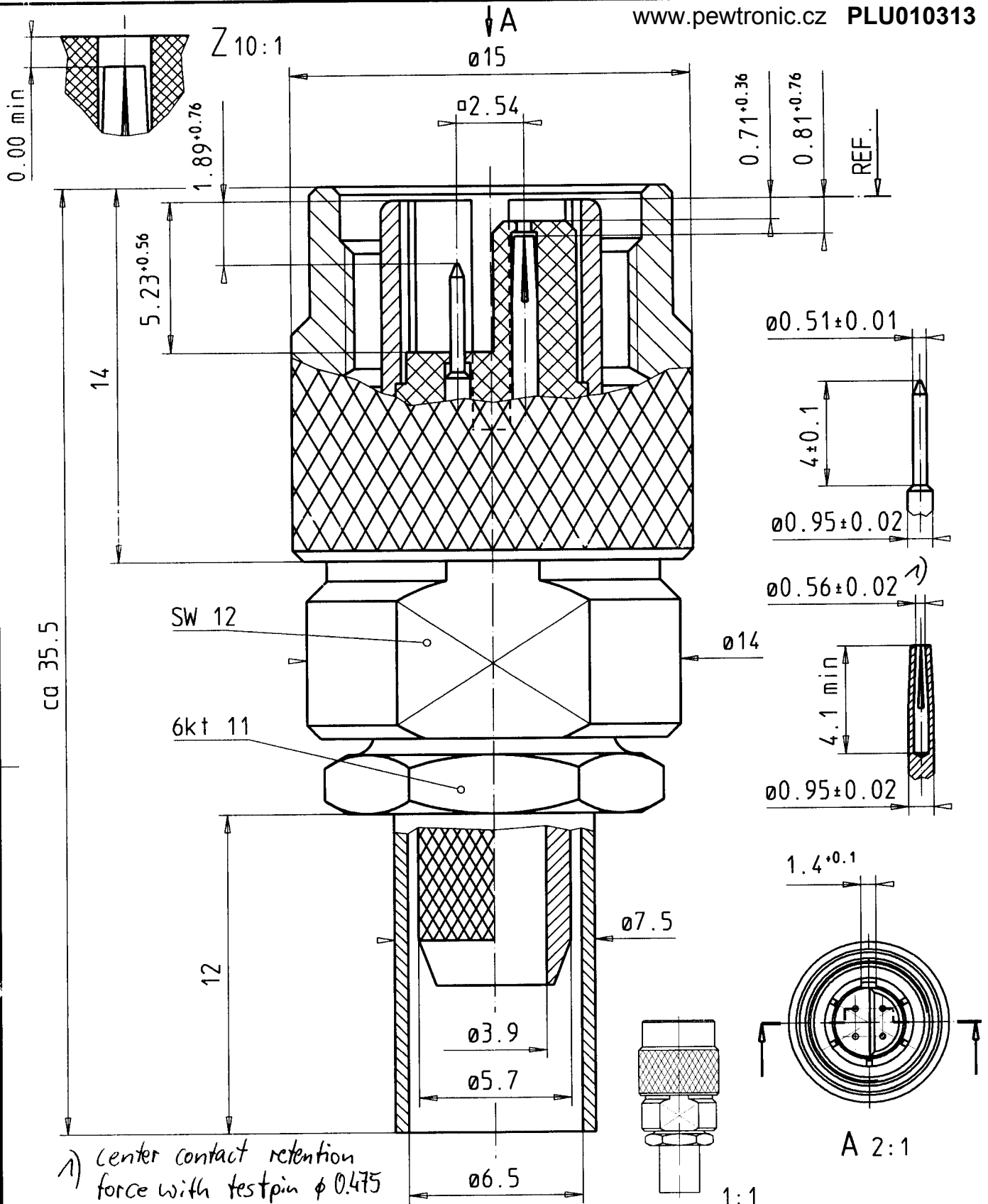


für diese technische Unterlage behalten wir uns alle Rechte vor (DIN 34)



1) Center contact retention force with testpin $\phi 0.475$

Rosenberger Hochfrequenztechnik 84526 Tittmoning CAD				Montageanl. 99 G Montagel.	Maßstab: 5:1 (1:1) Serie: ähnlich TWTNC MIL-C-3655/14	Crimp: 11 W 150-7W2 Kabel: Belden 8132
				Datum 17.05.1995	Name K. Bräumann	Benennung: Stecker gerade 4-polig; Vollcrimp
c	97-0384	20.11.1997	KoBra	Bearb.		Zchn-Nr.: PLU010313 Blatt-Nr.: Bl.:
b	97-0167	20.05.1997	KoBra	Gep.		
a	---	11.03.1997	KoBra	Norm		
06	96-0375	26.09.1996	Nobis			
05	96-0164 / 96-0169	09.05.1996	KoBra	Oberfl.:	N4	
04	96-0085 / Vorserie 2	06.03.1996	KoBra			
03	96-0028	30.01.1996	KoBra	Verteiler:	AZ OSM	
Zusi	Aenderung	Datum	Name			Urspr.:

ISO-Projektion
Methode E