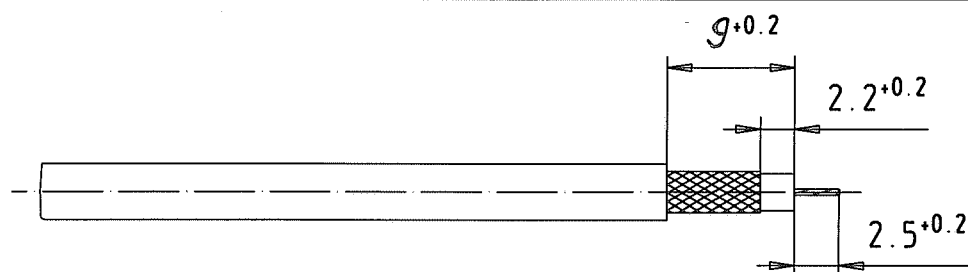
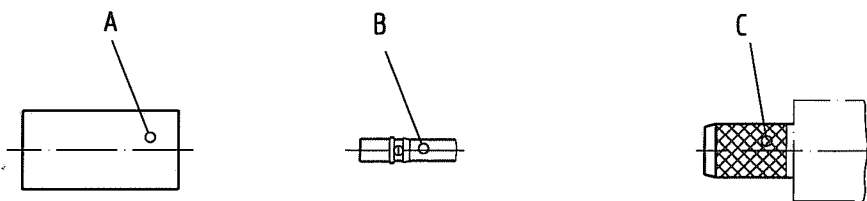


# Montageanleitung: 88 02

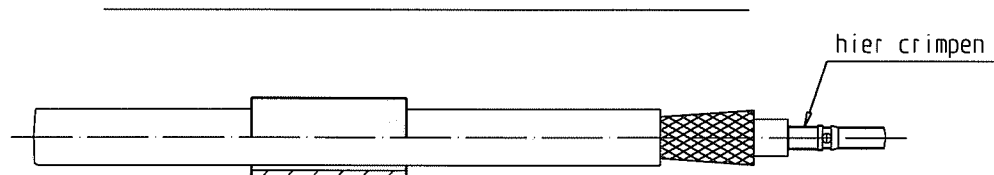
Serie: 1.6/5.6 DIN 4729

Verbinder gerade  
für flexible Kabel

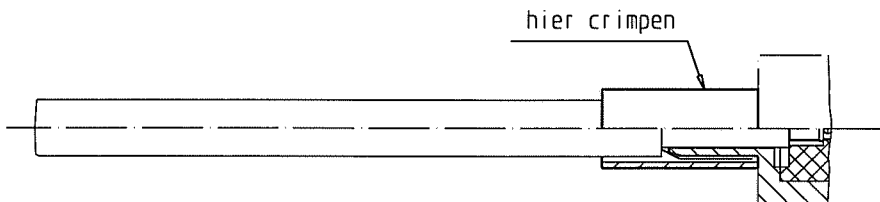
Kabelbefestigung:  
Innenleiter gecrimpt  
Außenleiter gecrimpt



1) Kabel nach Zeichnung abisolieren.



- 2) Crimphülse "A" auf das Kabel schieben.
- 3) Innenleiter "B" auf den Kabelinnenleiter bis an das Dielektrikum heranschieben und crimmen. \*)
- 4) Geflecht etwas aufweiten.  
(Metallfolie unter dem Schirm, falls vorhanden, muß entfernt werden!)



- 5) Das so vorbereitete Kabelende in den Steckerkörper "C" einschieben, bis der Innenleiter spürbar einrastet. Das Geflecht muß auf der Tülle zu liegen kommen.
- 6) Crimphülse "A" über das Geflecht bis an den Steckerkörper heranschieben und möglichst nahe am Steckerkörper crimmen. \*)

\*) Die Artikelnr. des Crimpeinsatzes bitte der RT Liefervorschrift des zu verarbeitenden Koax Kontaktes entnehmen.

gesamt

wir uns alle Rechte vor. (DIN 34)

e	07-0873	14.2.08	<i>Ze</i>
d	99-0074	05.02.99	Kra. S.
c	98-0336	17.08.98	Kra. J.
b	Angleich. an 78 P5	03.12.97	Dandt
a	CAD-MTP	19.08.96	Kra. Sa.
Zust.	Aenderung	Datum	Name

**Rosenberger**  
Hochfrequenztechnik  
84526 Tittmoning

<b>Werkzeuge:</b>	
Abisolierwerkzeug	.....
Crimpzange 11 W 150-000	.....
.....	.....
.....	.....
.....	.....